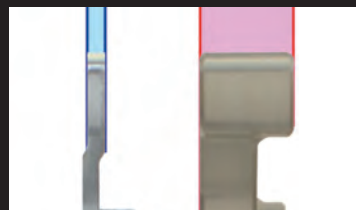


■スーパーカムチェーンテンショナー

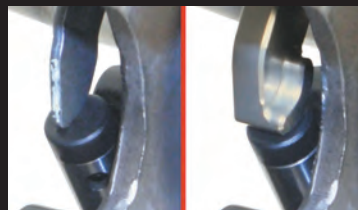
GROM・MSX125 / MSX125SF

カムチェーンへの追従性と適切なテンションを保つことが出来る高強度カムチェーンテンショナー **新登場!!**

超々ジュラルミン材を精巧に削り出し、表面に硬質アルマイトを施した強度の高いカムチェーンテンショナーです。



プッシュロッド接地面の比較
左:ノーマル 右:弊社製



プッシュロッド接地面の比較
左:ノーマル 右:弊社製



テンショナーアーム振れを
制御する専用カラー採用



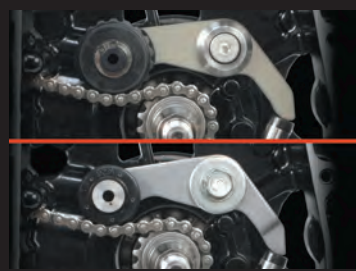
アーム可動部にオイル穴を採用

■ノーマルテンショナーアームと弊社製テンショナーアームの比較

ノーマルテンショナーアームは板材による成型加工の為、プッシュロッドへの接地面積が少なく、プッシュロッド先端のゴムが板厚の形に陥没します。又、ハイパワーエンジンにて長期使用するとノーマルテンショナーアームの変形が酷くなり、プッシュロッドヘッドを破損させることがあります。この場合、カムチェーンに適切なテンションがかからない為、エンジントラブルの原因となることがあります。

弊社製テンショナーアームは強度の高い超々ジュラルミン材を精巧に削り出し、厚みを増やすことでアーム本体の強度を高め、更にプッシュロッドへの接地面積を増やしています。これにより、テンショナーアームの強化だけでなく、プッシュロッド先端のゴムの陥没や破損を軽減することが出来、プッシュロッドの寿命が大幅に向上します。アーム中央には、テンショナーアームの振れを制御する専用カラーを採用している為、プッシュロッドの力を正確にカムチェーンへ伝えることが出来ます。又、アーム本体にオイル穴を設けており、可動部へオイルの潤滑を行います。

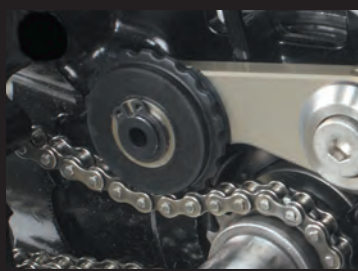
※必ず、適度なダンパー効果のある純正及び、弊社製プッシュロッドヘッドをご使用下さい。 ■カムチェーンテンショナープッシュロッドヘッド 00-01-0279 ¥440(税抜)
※他メーカーで販売されている強化プッシュロッドヘッドは、カムチェーンへの負荷が大きクエンジントラブルの原因となる為、同時装着を行わないで下さい。



ローラー本体の大径化
下:ノーマル 上:弊社製



ローラーにスプロケット形状を採用
左:ノーマル 右:弊社製



スプロケット形状の採用により
カムチェーンへの追従性を高めます



ローラーの脱着が可能の為、
メンテナンス性に優れています。

■ノーマルテンショナーローラーと弊社製テンショナーローラーの比較

弊社製テンショナーローラーはノーマルに比べ、ローラー本体を大径化することでカムチェーンへの適切なテンションを保つと共にローラーの磨耗を軽減しています。又、ノーマルには無いスプロケット形状を採用することで、カムチェーンへの追従性を高めています。更にノーマルテンショナーローラーはローラー本体の取り外しが出来ませんが、本製品はローラーの脱着が可能な構造を採用している為、ローラー交換が可能となり、メンテナンス性に優れています。

※カムチェーンテンショナーアームの交換時、ノーマルジェネレーターカバーを外す為、別途Lクランクケースカバーガスケットが必要になります。
■Lクランクケースカバーガスケット 00-02-0357 ¥870(税抜)



品名	スーパーカムチェーンテンショナー
対象車両	GROM(JC61-1000001~1299999 / JC61-1300001~) MSX125(MLHJC6181D5000001~) MSX125SF
品番	01-14-0007
JANコード	4514162237496
価格(税抜)	¥8,800
発売日	2017年3月下旬予定

SPECIAL PARTS TAKEGAWA 行

注文書

品名	品番	価格(税抜)	JANコード	注文数
スーパーカムチェーンテンショナー	01-14-0007	¥8,800	4514162237496	

〒584-0069 大阪府富田林市錦織東3丁目5番16号
(株)スペシャルパーツ武川 TEL 0721-25-1357

お客様先様名

FAX 0721-24-5059

様