

■スポーツカムシャフト セロー-250・YFM250R(RAPTOR250)・XT250X・XG250 TRICKER

ノーマル車両に装着するだけで、高回転域の出力性能が向上する“スポーツカムシャフト” **新登場!!**

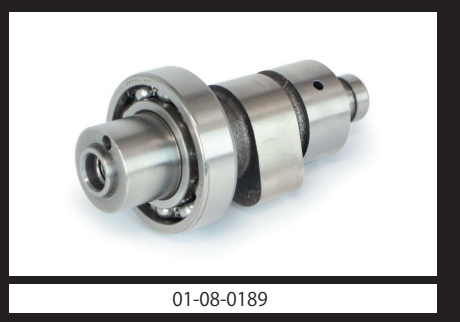


ノーマルシリンダーヘッドの性能を最大限に引出す最適なプロファイルにより、出力性能が向上します。

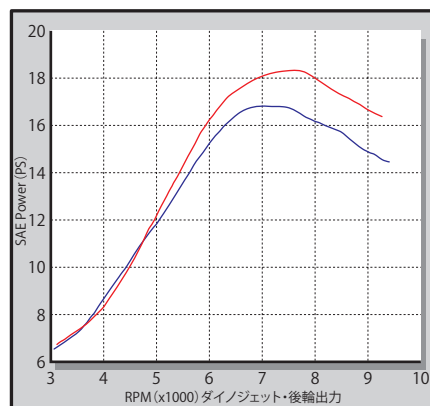
ノーマルエンジンに装着する事で高回転域の出力が向上します。

■ノーマルピストン、ノーマルマフラーの状態、スポーツカムシャフトのみ装着した場合、インジェクションコントローラーは必要ありません。

※本製品と同時にエンジンカスタムや純正以外のマフラーやエキゾーストパイプの同時装着を行い空燃比が適正値にならない場合、エンジンの破損の原因になる可能性があります。SP武川では、セロー-250(B7C1~)用のインジェクションコントローラーの販売は行っておりません。予めご了承ください。



01-08-0189



テスト車両: SERROW250 (B7C1)
 ■ノーマルエンジン+スポーツカムシャフト +ノーマルマフラー
 ■ノーマルエンジン+ノーマルカムシャフト +ノーマルマフラー
 ダイノジェットによる後輪出力データは、実走行とは異なります。測定時の気温によっても大きく左右されます。参考データとしてご覧下さい。

品名	スポーツカムシャフト
対象車両	セロー-250: DG11J(3C51~3C55)/2005~2007モデル セロー-250: DG31J(B7C1~)/2018モデル~ YFM250R RAPTOR250: (4D34・4D3G・1BT4・1BT9)/2008~2011モデル※フレーム番号未確認 XT250X: DG11J(5C11)/2006モデル XG250 TRICKER: DG10J(5XT1~5XT6)/2004~2007モデル
品番	01-08-0189
JANコード	4514162800652
価格(税込)	¥26,400
発売日	2022年3月発売予定

SPECIAL PARTS TAKEGAWA 行 注文書

品名	品番	価格(税込)	JANコード	注文数	
スポーツカムシャフト	セロー-250・YFM250R(RAPTOR250)・XT250X・XG250 TRICKER用	01-08-0189	¥26,400	4514162800652	

〒584-0069 大阪府富田林市錦織東3丁目5番16号
 (株)スペシャルパーツ武川 TEL 0721-25-1357

お客様先様名

FAX 0721-24-5059

様