

■ハイパーチューニングキット(ビッグスロットルボディー付属)

モンキー125(JB03)

ハイコンピピストンキットに“FIコン TYPE-X(インジェクションコントローラー)”と“ビッグスロットルボディーキット”を採用
“ハイパーチューニングセット(ビッグスロットルボディー付属)” 新登場!! 排気量を変えることなく、出力アップが可能!!



■ハイパーチューニングキット(ビッグスロットルボディー付属)は、ハイコンピピストンキットにFIコン TYPE-X(インジェクションコントローラー)、大容量インジェクター、ビッグスロットルボディーキットが付属しています。

■ハイコンピピストンキット 最適なピストン形状と圧縮比のバランスにより、他のメーカーには無い高い出力性能を発揮します。

排気量を変えず、ノーマルシリンダーヘッド、ノーマルシリンダーを使用し、ピストンを交換することで、出力アップが可能になります。ピストンの高圧縮比化、高効率燃焼化、低フリクション化を実現する為に細部にこだわり、最適なピストン形状を追求したピストンです。高圧縮比化に耐えるように高剛性アルミ鍛造材を採用。ボア径50mm(ノーマルと同じボア径) 圧縮比 ハイコンピピストン 12.5:1(ノーマルピストン10.0:1)

※ハイコンピピストンを取り付けた場合、ノーマルカムシャフトは使用できません。又、ハイコンピピストンを取り付ける場合は、SP武川製スポーツカムシャフト、及びFIコン TYPE-Xの同時装着が必要になります。※ハイオクタン価カソリン仕様となります。

■ハイコンピピストンキット装着に関して:SP武川製ハイコンピピストンキットの装着により、エンジン出力、トルクが大幅にアップする為、クランクシャフトには、ねじれやたわみ等の負担が増加します。SP武川では、クランクシャフトの負担を軽減させる為、クランクシャフトサポートアダプターの同時装着をお薦めします。クランクシャフトサポートアダプターは、クランクシャフトフライホイール側末端にボールヘアリングによる支持を追加することにより、ねじれやたわみ等を抑え、クランクシャフトの耐久性を高めます。 ■モンキー125(JB03)用クランクシャフトサポートアダプター-01-10-0150 ¥12,650(税込)

■スポーツカムシャフト(N-10)

ノーマルシリンダーヘッドの性能を最大限に引出す最適なプロファイルにより、出力性能が向上します。ノーマルエンジンに装着する事で高回転域の出力が向上します。ノーマルカムシャフトからデコンパーツを外し、スポーツカムシャフトに組付けるとオートデコンプレッション仕様になります。■オプションパーツ:N-20カムシャフト 使用用途に合わせて交換し、走行性能をお楽しみいただけます。

■FIコン TYPE-X(インジェクションコントローラー) 純正ECUにカプラーオンで取付可能!!

純正ECUにカプラーオンで取り付け可能なインジェクションコントローラーです。各エンジン仕様に合わせて各MAPをプリセットしていますので、ご使用のボアアップキットやスロットルボディーの仕様合ったMAPをお持ちのスマートフォンまたはパソコンで選択するだけで基本操作が完了し走行が可能になります。既存のMAPを元にお好みに合わせてセッティングや新規MAPの作成など上級者のお客様にも十分お楽しみ頂ける内容となっています。エンジン始動状態でパソコンまたはスマートフォンと接続でき、セッティングにとても便利な、タコメーター画面やスロットル開度グラフ画面に加えエンジン温度のモニタリングが可能になります。レプリミット、ビットレインリミッター機能を搭載しています。 ■ホンダ純正イモビアラームと同時装着可能。

※FIコン TYPE-Xをご使用の際には下記条件に適合したパソコンもしくはスマートフォンが必要になります。下記条件をご留意頂けない場合はご使用になれません。又、ソフトやアプリのダウンロードが必要になる為、インターネットに接続されている必要があります。アプリの場合、有料となります。予めご了承下さい。

■FIコン TYPE-X使用環境 パソコンの場合

- Windows(RT/MOBILEは除く) SP武川ソフト(無料)をインストールするには、インターネットに接続されている必要があります。
- Windows7/8/10/11について Windows標準ドライバー(スタック)と通信が可能。(内蔵アダプタでも使用可能です。)
- Windows10(April 2018 Update/1803)以降 同様の方法で接続出来ます。

※必ずWindows標準ドライバー(スタック)でお使い下さい。他のスタックでの接続につきましてはサポートしておりません。パソコンにBluetoothが内蔵されているか別途外付けBluetoothアダプタが必要です。

■FIコン TYPE-X使用環境 スマートフォンの場合

- iOS iPhone4s以降iPad第3世代以降iOS9以上 SP武川アプリのインストール及び機種データの購入にはAppStoreに接続する必要があります。アプリをインストール後、アプリ内で有料の機種データの購入(約650円〜)が必要です。アプリ単価は、変動する場合がありますのでアプリ側でご確認下さい。
- Android Android 端末Bluetooth内蔵バージョン4.2.2以降 SP武川アプリのインストール及び機種データの購入にはGoogle playに接続する必要があります。アプリをインストール後、アプリ内で有料の機種データの購入(約650円〜)が必要です。アプリ単価は、変動する場合がありますのでアプリ側でご確認下さい。

■NEWビッグスロットルボディーキット Φ34(ノーマルシリンダーヘッド用)

本製品は、SP武川製エンジンパーツ用に開発されたSP武川オリジナルの“ビッグスロットルボディーキット”です。エンジン周辺にコンパクトに収めることができ、車両のシルエットを崩すことなく、取付けできます。又、カウルや配線の加工は一切必要無く、取り付けできます。吸入効率に優れたエアフィルターが付属

※ノーマルエンジンには使用できません。Φ34mmのビッグスロットルボディーを採用することで、SP武川製エンジンパーツの性能を最大限に引出し、出力アップが可能になります。

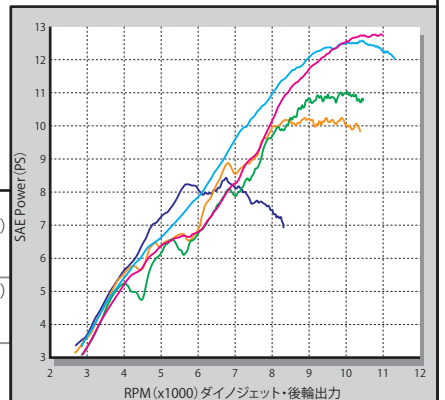
■大容量インジェクター(G-1)

ハイコンピピストンキット、スポーツカムシャフト、FIコンTYPE-X(インジェクションコントローラー)、ビッグスロットルボディーキットを装着した場合、増大する吸入空気量に対して純正のフューエルインジェクターでは、燃料噴射量が必要不足する為、この大容量フューエルインジェクターの同時装着が必要になります。



品名	ハイパーチューニングキット (ビッグスロットルボディー付属)
対象車両	モンキー125(JB03-1000001~)
品番	01-02-0053
JANコード	4514162842959
価格(税込)	¥172,700
取付時間	3.1H
発売日	2024年9月発売予定

テスト車両:モンキー125(JB03)
ハイパーチューニングキット(ビッグスロットルボディー付き)
+スポーツマフラー
■N-20カムシャフト ■N-10カムシャフト
ハイパーチューニングキット(ノーマルスロットルボディー)
+別売エアフィルターキット+スポーツマフラー
■N-20カムシャフト ■N-10カムシャフト
■ノーマルエンジン+ノーマルカム+ノーマルマフラー
ダイノジェットによる後輪出力データは、実走行とは異なります。測定時の気温によっても大きく左右されます。参考データとしてご覧下さい。



■ハイパーチューニングキット

モンキー125(JB03)

ハイコンピストンキットにFIコン TYPE-X(インジェクションコントローラー)を採用“ハイパーチューニングセット”新登場!!
排気量を変えず、出力アップが可能!!



■ハイパーチューニングキットは、ハイコンピストンキットにFIコン TYPE-X(インジェクションコントローラー)が付属しています。

■ハイコンピストンキット 最適なピストン形状と圧縮比のバランスにより、他のメーカーには無い高い出力性能を発揮します。

排気量を変えず、ノーマルシリンダーヘッド、ノーマルシリンダーを使用し、ピストンを交換することで、出力アップが可能になります。ピストンの高圧縮比化、高効率燃焼化、低フリクション化を実現する為に細部にこだわり、最適なピストン形状を追求したピストンです。高圧縮比化に耐えるように高剛性アルミ鍛造材を採用。ボア径50mm(ノーマルと同じボア径) 圧縮比 ハイコンピストン 12.5:1(ノーマルピストン10.0:1)

※ハイコンピストンを取り付けの場合、ノーマルカムシャフトは使用できません。又、ハイコンピストンを取付ける場合は、SP武川製スポーツカムシャフト、及びFIコンTYPE-Xの同時装着が必要になります。
※ハイオクタン価ガソリン仕様となります。

■ハイコンピストンキット装着に関して:SP武川製ハイコンピストンキットの装着により、エンジン出力、トルクが大幅にアップする為、クランクシャフトには、ねじれやたわみ等の負担が増加します。SP武川では、クランクシャフトの負担を軽減させる為、クランクシャフトサポートアダプターの同時装着をお薦めします。クランクシャフトサポートアダプターは、クランクシャフトフライホイール側末端にボールベアリングによる支持を追加することにより、ねじれやたわみ等を抑え、クランクシャフトの耐久性を高めます。 ■モンキー125(JB03)用クランクシャフトサポートアダプター 01-10-0150 ￥12,650(税込)

■スポーツカムシャフト(N-10)

ノーマルシリンダーヘッドの性能を最大限に引き出す最適なプロファイルにより、出力性能が向上します。ノーマルエンジンに装着する事で高回転域の出力が向上します。ノーマルカムシャフトからデコンパーツを取外し、スポーツカムシャフトに組付けるとオートデコンプレッション仕様になります。■オプションパーツ:N-20カムシャフト 使用用途に合わせて交換し、走行性能をお楽しみいただけます。

■FIコン TYPE-X(インジェクションコントローラー) 純正ECUにカプラーオンで取付可能!!

純正ECUにカプラーオンで取り付け可能なインジェクションコントローラーです。各エンジン仕様に合わせて各MAPをプリセットしていますので、ご使用のボアアップキットやスロットルボディーの仕様合ったMAPをお持ちのスマートフォンまたはパソコンで選択するだけで基本操作が完了し走行が可能になります。既存のMAPを元にお好みに合わせてセッティングや新規MAPの作成など上級者のお客様にも十分お楽しみ頂ける内容となっています。エンジン始動状態でパソコンまたはスマートフォンと接続でき、セッティングにとっても便利な、タコメーター画面やスロットル開度グラフ画面に加えエンジン温度のモニタリングが可能になります。レプリミット、ピットレーンリミッター機能を搭載しています。 ■ホンダ純正イモビアラームと同時装着可能。

※FIコン TYPE-Xをご使用の際には下記条件に適合したパソコンもしくはスマートフォンが必要になります。下記条件をご留意頂けない場合はご使用になれません。
又、ソフトやアプリのダウンロードが必要になる為、インターネットに接続されている必要があります。アプリの場合、有料となります。予めご了承下さい。

■FIコンTYPE-X使用環境 パソコンの場合

●Windows(RT/MOBILEは除く) SP武川ソフト(無料)をインストールするには、インターネットに接続されている必要があります。

●Windows7/8/10/11について Windows標準ドライバー(スタック)と通信が可能。(内蔵アダプタでも使用可能です。)

●Windows10(April 2018 Update(1803)以降) 同様の方法で接続出来ます。

※必ずWindows標準ドライバー(スタック)でお使い下さい。他のスタックでの接続につきましてはサポートしておりません。パソコンにBluetoothが内蔵されているか別途外付けBluetoothアダプタが必要です。

■FIコンTYPE-X使用環境 スマートフォンの場合

●iOS iPhone4s以降iPad第3世代以降iOS9以上 SP武川アプリのインストール及び機種データの購入にはAppStoreに接続する必要があります。

アプリをインストール後、アプリ内で有料の機種データの購入(約650円)が必要です。アプリ単価は、変動する場合がありますのでアプリ側でご確認下さい。

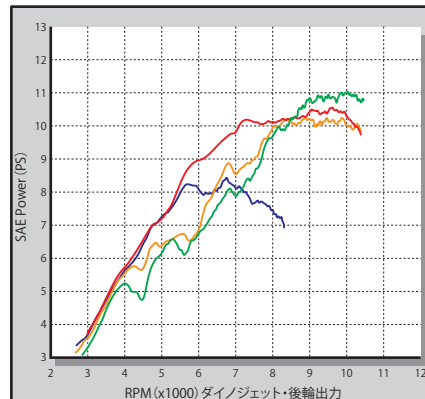
●Android Android端末Bluetooth内蔵バージョン4.2.2以降 SP武川アプリのインストール及び機種データの購入にはGoogle playに接続する必要があります。アプリをインストール後、アプリ内で有料の機種データの購入(約650円)が必要です。アプリ単価は、変動する場合がありますのでアプリ側でご確認下さい。

■オプションパーツ:エアフィルターキット エンジン周辺にコンパクトに収めることができ、車両のシルエットを崩すことなく、取り付けできます。

ノーマルスロットルボディーに装着することで、中高回転域の出力性能が向上します。ブローバイユニオン付き ■ノーマルマフラー、又はSP武川製各種マフラーの同時装着が可能。



品名	ハイパーチューニングキット
対象車両	モンキー125(JB03-1000001~)
品番	01-02-0052
JANコード	4514162842942
価格(税込)	¥117,700
取付時間	2.6H
発売日	2024年9月発売予定



テスト車両:モンキー125(JB03)
ハイパーチューニングキット(ノーマルスロットルボディー)
+別売エアフィルターキット+FIコンTYPE-X
+スポーツマフラー
■N-20カムシャフト ■N-10カムシャフト

ハイパーチューニングキット(ノーマルスロットルボディー)
+ノーマルエアクリナーボックス
+スポーツマフラー
■N-10カムシャフト

■ノーマルエンジン+ノーマルカム+ノーマルマフラー
ダイノジェットによる後出力データは、実走行とは異なります。測定時の気温によっても大きく左右されます。参考データとしてご覧下さい。

■ハイコンピピストンキット ■スポーツカムシャフト **モンキー125(JB03)**
■FCON TYPE-X(インジェクションコントローラー) ■ビッグスロットルボディーキット ■大容量インジェクター

■ハイコンピピストンキット **最適なピストン形状と圧縮比のバランスにより、他のメーカーには無い高い出力性能を発揮します。**

排気量は変わらず、ノーマルシリンダーヘッド、ノーマルシリンダーを使用し、ピストンを交換することで、出力アップが可能になります。ピストンの高圧縮比化、高効率燃焼化、低フリクション化を実現する為に細部にこだわり、最適なピストン形状を追求したピストンです。高圧縮比化に耐えるように高剛性アルミ鍛造材を採用。ボア径50mm(ノーマルと同じボア径) 圧縮比ハイコンピピストン 12.5:1(ノーマルピストン10.0:1)

※ノーマルカムシャフトは使用できません。又、ハイコンピピストンを取付ける場合は、SP武川製スポーツカムシャフト、及びFCON TYPE-Xの同時装着が必要になります。※ハイオクタン価ガソリン仕様となります。

■ハイコンピピストンキット装着に関して:SP武川製ハイコンピピストンキットの装着により、エンジン出力、トルクが大幅にアップする為、クランクシャフトには、ねじれやたわみ等の負担が増加します。SP武川では、クランクシャフトの負担を軽減させる為、クランクシャフトサポートアダプターの同時装着をお勧めします。クランクシャフトサポートアダプターは、クランクシャフトフライホイール側末端にボールベアリングによる支持を追加することにより、ねじれやたわみ等を抑え、クランクシャフトの耐久性を高めます。 ■モンキー125(JB03)用クランクシャフトサポートアダプター 01-10-0150 ¥12,650(税込)

■スポーツカムシャフト(N-10)

ノーマルシリンダーヘッドの性能を最大限に引出す最適なプロファイルにより、出力性能が向上します。ノーマルエンジンに装着する事で高回転域の出力が向上します。ノーマルカムシャフトからデコンパーツを取外し、スポーツカムシャフトに組付けるとオートデコンプレッション仕様になります。■オプションパーツ:N-20カムシャフト 使用用途に合わせて交換し、走行性能をお楽しみいただけます。

■大容量インジェクター(G-1) **ビッグスロットルボディー、FCON TYPE-Xを装着する場合、必ず同時装着が必要になります。**

Sステージボアアップキット145cc、スポーツカムシャフト、FCON TYPE-X(インジェクションコントローラー)を装着した場合、増大する吸入空気量に対して純正のフューエルインジェクターでは、燃料噴射量が不足する為、この大容量フューエルインジェクターの同時装着が必要になります。 ※Sステージ145cc(カムシャフト無し)の仕様でSP武川製マフラーを装着する場合、大容量インジェクターは必要ありません。

■FCON TYPE-X(インジェクションコントローラー) **純正ECUにカプラーオンで取付可能!!**

純正ECUにカプラーオンで取付け可能なインジェクションコントローラーです。各エンジン仕様に合わせて各MAPをプリセットしていますので、ご使用のボアアップキットやスロットルボディーの仕様合ったMAPをお持ちのスマートフォンまたはパソコンで選択するだけで基本操作が完了し走行が可能になります。既存のMAPを元にお好みに合わせてセッティングや新規MAPの作成など上級者のお客様にも十分お楽しみ頂ける内容となっています。エンジン始動状態でパソコンまたはスマートフォンと接続でき、セッティングにとっても便利な、タコメーター画面やスロットル開度グラフ画面に加えエンジン温度のモニタリングが可能になります。レブリミット、ピットレーンリミッター機能を搭載しています。■ホンダ純正イモビアラームと同時装着可能。

※FCON TYPE-Xをご使用の際には下記条件に適合したパソコンもしくはスマートフォンが必要になります。下記条件をご留意頂けない場合はご使用になれません。

又、ソフトやアプリのダウンロードが必要になる為、インターネットに接続されている必要があります。アプリの場合、有料となります。予めご了承下さい。

■FCON TYPE-X使用環境 パソコンの場合

- Windows(RT/MOBILEは除く) SP武川ソフト(無料)をインストールするには、インターネットに接続されている必要があります。
- Windows7/8/10/11について Windows 標準ドライバー(スタック)と通信が可能。(内蔵アダプタでも使用可能です)
- Windows10(April 2018 Update(1803)以降) 同様の方法で接続出来ます。

※必ずWindows 標準ドライバー(スタック)でお使い下さい。他のスタックでの接続につきましてはサポートしておりません。パソコンにBluetoothが内蔵されているか別途外付けBluetoothアダプタが必要です。

■FCON TYPE-X使用環境 スマートフォンの場合

- iOS iPhone4s以降iPad 第3世代以降iOS9以上 SP武川アプリのインストール及び機種データの購入にはAppStoreに接続する必要があります。
- アプリをインストール後、アプリ内で有料の機種データの購入(約650円〜)が必要です。アプリ単価は、変動する場合がありますのでアプリ側でご確認下さい。
- Android Androidor 端末Bluetooth 内蔵バージョン4.2.2以降 SP武川アプリのインストール及び機種データの購入にはGoogle playに接続する必要があります。

アプリをインストール後、アプリ内で有料の機種データの購入(約650円〜)が必要です。アプリ単価は、変動する場合がありますのでアプリ側でご確認下さい。

■NEW ビッグスロットルボディーキット Φ34 (ノーマルシリンダーヘッド用)

本製品は、SP武川製エンジンパーツ用に開発されたSP武川オリジナルの“ビッグスロットルボディーキット”です。エンジン周辺にコンパクトに収めることができ、車両のシルエットを崩すことなく、取付けできます。又、カウルや配線の加工は一切必要無く、取り付けできます。吸入効率に優れたエアフィルターが付属

※ノーマルエンジンには使用できません。Φ34mmのビッグスロットルボディーを採用することで、SP武川製エンジンパーツの性能を最大限に引出し、出力アップが可能になります。

■オプションパーツ:エアフィルターキット エンジン周辺にコンパクトに収めることができ、車両のシルエットを崩すことなく、取り付けできます。

ノーマルスロットルボディーに装着することで、中高回転域の出力性能が向上します。ブローバイユニオン付き ■ノーマルマフラー、又はSP武川製各種マフラーの同時装着が可能。



ハイコンピピストンキット



スポーツカムシャフト(N-10)



FCON TYPE-X(インジェクションコントローラー)



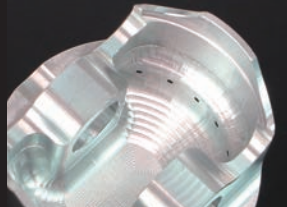
エアフィルターキット(レッドエレメント)



ビッグスロットルボディーキット Φ34



高剛性アルミ鍛造材を採用



高剛性アルミ鍛造材を採用

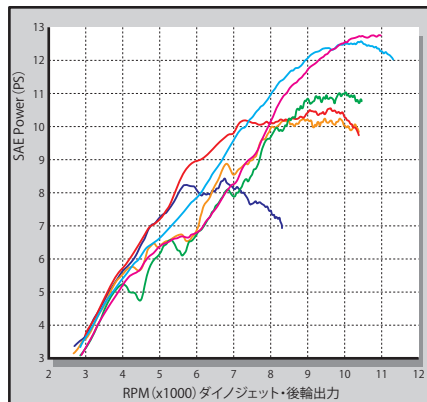
品名	ハイコンピピストンキット
対象	モンキー125(JB03-1000001~)
品番	01-02-0047
JANコード / 価格(税込)	JAN:4514162842225 価格:¥19,800
取付時間 / 発売日	1.3H / 発売中

品名	スポーツカムシャフト
対象	モンキー125(JB03-1000001~)
品番 / JANコード	N-10 01-08-0190 JAN:4514162837108 価格:¥21,780
価格(税込)	N-20 01-08-0191 JAN:4514162837115 価格:¥21,780
取付時間 / 発売日	1.7H / 発売中

品名	ビッグスロットルボディーキット Φ34
対象車両	モンキー125(JB03-1000001~)
品番	03-05-0162
JANコード / 価格(税込)	JAN:4514162841952 価格¥45,100
取付時間 / 発売日	取付時間:1H 発売日:2024年9月発売予定

品名	フューエルインジェクター(G-1)
品番	00-00-0487
JANコード / 価格(税込)	JAN:4514162224175 価格¥10,560
取付時間 / 発売日	取付時間:0.6H 発売日:発売中

品名	エアフィルターキット(ノーマルスロットルボディー用)
対象	モンキー125(JB03-1000001~)
品番	ブラックエレメント 品番:03-01-0037 JAN:4514162804988
JANコード	レッドエレメント 品番:03-01-0038 JAN:4514162805664
価格(税込)	各¥7,480
取付時間 / 発売日	取付時間:0.9H 発売日:発売中



テスト車両:モンキー125(JB03)
 ハイコンピピストン+ビッグスロットルボディーキット(Φ34)
 +FCON TYPE-X+スポーツマフラー
 ■N-20カムシャフト ■N-10カムシャフト

ハイコンピピストン+ノーマルスロットルボディー
 +別売エアフィルターキット+FCON TYPE-X
 +スポーツマフラー
 ■N-20カムシャフト ■N-10カムシャフト

ハイコンピピストン+ノーマルスロットルボディー
 +ノーマルエアクリナーボックス
 +FCON TYPE-X+スポーツマフラー
 ■N-10カムシャフト

■ノーマルエンジン+ノーマルカム+ノーマルマフラー
 ダイノジェットによる後輪出力データは、実走行とは異なります。測定時の気温によっても大きく左右されます。参考データとしてご覧下さい。

■FIコン TYPE-X (インジェクションコントローラー)

モンキー125(JB03)

純正ECUにカプラーオンで取付け可能なインジェクションコントローラー。パソコン、スマートフォンを使用し、セッティング済み内蔵MAPの選択、変更、修正が手軽に行えます。弊社独自の各種機能を搭載することで、ビギナーからプロフェッショナルな方まで幅広くご使用頂けます。

■FIコン TYPE-X(インジェクションコントローラー)詳細

純正ECUにカプラーオン	純正ECUに対応するカプラーをコントローラー配線に採用している為、配線の加工が一切必要無く、純正ECUにカプラーオンで簡単に装着出来ます。
プリセットマップ	エンジン仕様に合わせてセッティング済みのマップをEASYモード 11パターン、EXPERTモード 4パターンからお選び頂けます。お手持ちのパソコン、スマートフォンを使用しセッティングの選択、変更、修正がお手軽に出来ます。 ※プリセットマップに対応していないエンジン仕様でご利用の場合は新規マップの作成が必要です。
アイドルリニア調整	FIコンTYPE-Xは、アイドルリニア調整(エンジン回転数 2000rpm以下 4000rpmまでのアクセル開度10%以下のエリア)はノーマルECUの始動プログラムを使用しています。このエリアでは必要に応じてノーマル噴射量に対して増量/減量を行います。
燃料噴射時間調整	アクセル開度5%毎、エンジン回転数250rpm 毎の調整が可能ですのでノーマル排気量からボアアップ車両まで対応出来ます。
点火時期調整	EASYモードの場合、ノーマル点火時期に対し進角、遅角の入力が出来ます。EXPERTモードの場合、記入した数値(上死点前のクランク角度)が点火時期となります。またEXPERTモードはエンジン温度が高温になりすぎた場合、気化時間や燃焼時間が変化して点火時期に影響が生じるのを補正する「エンジン温度点火時期補正機能」が調整可能です。
無効噴射時間補正	インジェクターに電圧が掛かり、燃料を噴射するまでに多少のラグが存在します。これを無効噴射時間と言います。無効噴射時間は電圧により変化しますのでバッテリーの状態や発電機能の低下などにより供給される電圧が変わった場合、インジェクターに噴射指令が出て実際に噴射するまでのラグが変化してしまい、燃料噴射量も変化してしまいます。この様な事を防ぐ為に補正をかけて条件を一定にする設定が可能です。
エンジン温度補正	PGM-FI 油温センサーからの入力値によりエンジン温度が適温より低い場合に噴射MAPの値より多く燃料噴射し、エンジンを早く暖め、適温より高温の場合は低温時よりさらに噴射し燃焼温度を下げる等の補正が可能です。
吸気温度補正設定	空気は温度により密度が変化しますので吸入温度による空燃比の変化を補正します。
気化時間設定 (噴射タイミング設定)	インジェクターから噴射された燃料が効率よく燃焼する為の気化時間を設定します。
ドエルタイム設定	トランジスタ点火の場合、点火前にコイルに対し通電を行います。この通電時間をドエルタイムと言います。
エンジン温度表示機能付き リアルタイムモニター	パソコンまたはスマートフォンの専用ソフトにはリアルタイムモニター機能があります。セッティングにとても便利なタコメーター画面やスロットル開度グラフ画面に加えエンジン温度、インジェクターの燃料噴射率もデジタル表示します。
デジタル加速ポンプ	当製品はTPS 信号を取り込み、アクセル開度の速度を監視しています。アクセルを早く開けた時などはライダーが素早い加速が欲しいと判断し、アクセルを開けた瞬間に設定した増量噴射以外に非同期で加速噴射を行います。レーシングキャブの「加速ポンプ」と同じような働きが設定出来ます。
リアルサーチ機能	エンジンを始動した状態でパソコンまたはスマートフォンと接続出来ます。動いているエンジンの情報はリアルタイムにパソコンまたはスマートフォンの画面に反映されます。読み取っている回転数/スロットル開度が、燃料噴射マップグラフのマスに反映されその部分が光る事で調整箇所が明確になりセッティング時に非常に便利です。
レブリミット機能	エンジン回転数の上限を設定出来ます。リミッターカットとは別に独立した機能なので低い回転でも設定が出来ます。チューニングエンジンのレブ対策や、馴らし運転などエンジン回転数を上げたくない時などに有効に使えます。
ピットレーンリミッター機能	上記レブリミット機能とは別にサーキットのピットレーン速度規制等でエンジン回転を上げたくない場合、本体のスパイラルチューブ内の白線にスイッチを接続しポディーアースする事でスイッチON時のみリミッターを作動させる事が出来ます。※別途スイッチが必要です。
リアルタイムMAPチェンジ機能	FIコンTYPE-X内部にMAP1/MAP2、2組のMAPを書き込みできます。レーシングモード、ツーリングモード、燃費運転モードなどを切り替えて運用される事を想定しております。 ※別途スイッチが必要です。
タコメーター出力サービス線	本体のスパイラルチューブ内の紫線に1回転1パルス5ボルトが出力されます。 ■SP武川ではモンキー125(JB03)専用タコメーターのキットがあります。専用キットを装着する場合、タコメーター出力サービス線は使用しません。 ※SP武川製汎用タコメーターを装着する場合、取付けステーが必要となると共にハーネスを加工し、メーター電源を接続する必要があります。

■動作確認済みSP武川製汎用タコメーター 2023年9月現在作確認の取れている製品

Φ48スモールDNタコメーター(オレンジ) (05-05-0078/05-05-0072)	ミディアムDNタコメーター (05-05-3210)	ブラック&グリーンタコメーター (05-05-0092)
Φ48スモールDNタコメーター(ホワイト) (05-05-0083/05-05-0085)	ミディアムLCDスピード&タコメーター (05-05-0053)	スーパーマルチTFTメーター (05-05-0061)
Φ48スモールDNタコメーター(レブインジェクター付) (05-05-0071/05-05-0080)	スーパーマルチDNメーター (05-05-0052)	

※取付け出来ないSP武川製汎用タコメーター※正常に作動しません。

スーパーマルチDNメーター (05-05-0811) ラージLCDαスピード&タコメーター (09-01-0057) ミディアムLCDαタコ&サーモメーター (09-05-0144)

※FIコン TYPE-Xをご使用の際には下記条件に適合したパソコンもしくはスマートフォンが必要になります。下記条件をご留意頂けない場合はご使用になれません。又、ソフトやアプリのダウンロードが必要になる為、インターネットに接続されている必要があります。アプリの場合、有料となります。予めご了承下さい。

FIコン TYPE-X 使用環境	Windows PCの場合	●Windows (RT/MOBILE は除く) SP武川ソフト(無料)をインストールするには、インターネットに接続されている必要があります。 ●Windows7/8/10/11について Windows 標準ドライバー(スタック)と通信が可能。(内蔵アダプタでも使用可能です。) ●Windows10 (April 2018 Update(1803)以降) 同様の方法で接続出来ます。 ※必ずWindows 標準ドライバー(スタック)でお使い下さい。他のスタックでの接続につきましてはサポートしておりません。 パソコンにBluetoothが内蔵されているか別途外付けBluetooth アダプタが必要です。
	スマートフォン Androidの場合	対象: Android、Android端末 Bluetooth内蔵 バージョン4.2.2以降 SP武川アプリ(有料)のインストールには、Google playに接続する必要があります。 無料のEASYモード用アプリまたは、EXPERTモード用アプリをインストール後、アプリ内で有料の機種データの購入(約650円)が必要です。 モデル選択にて課金を行う前に接続可能か必ず確認して下さい。
	スマートフォン iOSの場合	対象: iPhone4s以降 iPad第3世代以降 iOS9以上 SP武川専用アプリ(有料)のインストール及び機種データの購入には、AppStoreに接続する必要があります。 無料のEASYモード用アプリまたは、EXPERTモード用アプリをインストール後、アプリ内で有料の機種データの購入(約650円)が必要です。 モデル選択にて課金を行う前に接続可能か必ず確認して下さい。

※一部有料アプリのインストールが必要です。システム環境や価格をご確認の上、インストールを行って下さい。ダウンロードや有料アプリインストール前に必ず、注意事項をご確認下さい。

※ノーマル車両に取り付けても、性能が向上する物ではありません。弊社製エンジンパーツ装着車用です。 ※弊社製エンジンパーツとの併用は行わないで下さい。エンジン不調や故障の原因となる恐れがあります。

※社外品のH.I.D キットや他社製LEDヘッドライトやフォグランプ類は、絶対に同時装着しないで下さい。

※バラスト/インバーター(電圧変換装置)からデジタル回路に悪影響を与える高電圧ノイズが出る物が有り、製品故障や動作不良の原因となります。

※ヘッドライトON/OFFスイッチ、社外品点火装置の同時装着は行わないで下さい。 ※ダウンロードアプリ・ソフトは必ず、スペシャルパーツ武川専用をダウンロードして頂く必要があります。



品名	FIコン TYPE-X(インジェクションコントローラー)
対象車両	モンキー125 (JB03-1000001~)
品番	05-04-0124
JANコード	4514162806227
価格(税込)	¥76,780
取付時間/発売日	取付時間:0.4H 発売日:発売中

■ハイコンピストンキット ■スポーツカムシャフト ■大容量インジェクター **モンキー125(JB03)**
 ■FIcon TYPE-X(インジェクションコントローラー) ■ビッグスロットルボディーキット ■ハイパーチューニングキット

■ハイコンピストンキット 最適なピストン形状と圧縮比のバランスにより、他のメーカーには無い高い出力性能を発揮します。

排気量は変えず、ノーマルシリンダーヘッド、ノーマルシリンダーを使用し、ピストンを交換することで、出力アップが可能になります。ピストンの高圧縮比化、高効率燃焼化、低フリクション化を実現する為に細部にこだわり、最適なピストン形状を追求したピストンです。高圧縮比化に耐えるように高剛性アルミ鍛造材を採用。ボア径50mm(ノーマルと同じボア径) 圧縮比ハイコンピストン 12.5:1(ノーマルピストン10.0:1)

※ハイコンピストンを取り付けた場合、ノーマルカムシャフトは使用できません。又、ハイコンピストンを取付ける場合は、SP武川製スポーツカムシャフト、及びFIcon TYPE-eの同時装着が必要になります。
 ※ハイオクタン価ガソリン仕様となります。

■ハイコンピストンキット装着に関して:SP武川製ハイコンピストンキットの装着により、エンジン出力、トルクが大幅にアップする為、クランクシャフトには、ねじれやたわみ等の負担が増加します。SP武川では、クランクシャフトの負担を軽減させる為、クランクシャフトサポートアダプターの同時装着をお勧めします。クランクシャフトサポートアダプターは、クランクシャフトフライホイール側末端にボールベアリングによる支持を追加することにより、ねじれやたわみ等を抑え、クランクシャフトの耐久性を高めます。 ■モンキー125(JB03)用クランクシャフトサポートアダプター 01-10-0150 ￥12,650(税込)

■スポーツカムシャフト(N-10)

ノーマルシリンダーヘッドの性能を最大限に引出す最適なプロファイルにより、出力性能が向上します。ノーマルエンジンに装着する事で高回転域の出力が向上します。ノーマルカムシャフトからデコンパーツを取外し、スポーツカムシャフトに組付けるとオートデコンプレッション仕様になります。■オプションパーツ:N-20カムシャフト 使用用途に合わせて交換し、走行性能をお楽しみいただけます。

■大容量インジェクター(G-1) ビッグスロットルボディー、FIconTYPE-Xを装着する場合、必ず同時装着が必要になります。

Sステージボアアップキット145cc、スポーツカムシャフト、FIconTYPE-X(インジェクションコントローラー)を装着した場合、増大する吸入空気量に対して純正のフェューエルインジェクターでは、燃料噴射量が不足する為、この大容量フェューエルインジェクターの同時装着が必要になります。 ※Sステージ145cc(カムシャフト無し)の仕様でSP武川製マフラーを装着する場合、大容量インジェクターは必要ありません。

■FIcon TYPE-X(インジェクションコントローラー) 純正ECUにカプラーオンで取付可能!!

純正ECUにカプラーオンで取付け可能なインジェクションコントローラーです。各エンジン仕様に合わせて各MAPをプリセットしていますので、ご使用のボアアップキットやスロットルボディーの仕様合ったMAPをお手持ちのスマートフォンまたはパソコンで選択するだけで基本操作が完了し走行が可能になります。既存のMAPを元にお好みに合わせてセッティングや新規MAPの作成など上級者のお客様にも十分お楽しみ頂ける内容となっています。エンジン始動状態でパソコンまたはスマートフォンと接続でき、セッティングにとっても便利な、タコメーター画面やスロットル開度グラフ画面に加えエンジン温度のモニタリングが可能になります。レブリミット、ピットレーンリミッター機能を搭載しています。■ホンダ純正イモビアラームと同時装着可能。

※FIcon TYPE-Xをご使用の際には下記条件に適合したパソコンもしくはスマートフォンが必要になります。下記条件をご留意頂けない場合はご使用になれません。
 又、ソフトやアプリのダウンロードが必要になる為、インターネットに接続されている必要があります。アプリの場合、有料となります。予めご了承下さい。

■FIcon TYPE-X使用環境 パソコンの場合

- Windows(RT/MOBILEは除く) SP武川ソフト(無料)をインストールするには、インターネットに接続されている必要があります。
- Windows7/8/10/11について Windows 標準ドライバー(スタック)と通信が可能。(内蔵アダプタでも使用可能です。)
- Windows10(April 2018 Update(1803)以降) 同様の方法で接続出来ます。
- ※必ずWindows 標準ドライバー(スタック)でお使い下さい。他のスタックでの接続につきましてはサポートしておりません。パソコンにBluetoothが内蔵されているか別途外付けBluetoothアダプタが必要です。

■FIcon TYPE-X使用環境 スマートフォンの場合

- iOS iPhone4s以降iPad第3世代以降iOS9以上 SP武川アプリのインストール及び機種データの購入にはAppStoreに接続する必要があります。アプリをインストール後、アプリ内で有料の機種データの購入(約650円〜)が必要です。アプリ単価は、変動する場合がありますのでアプリ側でご確認下さい。
- Android Android 端末Bluetooth内蔵バージョン4.2.2以降 SP武川アプリのインストール及び機種データの購入にはGoogle playに接続する必要があります。アプリをインストール後、アプリ内で有料の機種データの購入(約650円〜)が必要です。アプリ単価は、変動する場合がありますのでアプリ側でご確認下さい。

■NEW ビッグスロットルボディーキット Φ34 (ノーマルシリンダーヘッド用)

本製品は、SP武川製エンジンパーツ用に開発されたSP武川オリジナルの“ビッグスロットルボディーキット”です。エンジン周辺にコンパクトに収めることができ、車両のシルエットを崩すことなく、取付けできます。又、カウルや配線の加工は一切必要無く、取り付けできます。吸入効率に優れたエアフィルターが付属
 ※ノーマルエンジンには使用できません。 Φ34mmのビッグスロットルボディーを採用することで、SP武川製エンジンパーツの性能を最大限に引出し、出力アップが可能になります。

■オプションパーツ:エアフィルターキット エンジン周辺にコンパクトに収めることができ、車両のシルエットを崩すことなく、取り付けできます。

ノーマルスロットルボディーに装着することで、中高回転域の出力性能が向上します。ブローバイユニオン付き ■ノーマルマフラー、又はSP武川製各種マフラーの同時装着が可能。

■ハイパーチューニングキット(ビッグスロットルボディー付属)は、ハイコンピストンキットにFIcon TYPE-X(インジェクションコントローラー)、大容量インジェクター、ビッグスロットルボディーキットが付属しています。
 ■ハイパーチューニングキットは、ハイコンピストンキットにFIcon TYPE-X(インジェクションコントローラー)が付属しています。



ハイコンピストンキット



エアフィルターキット(ブラックエレメント)



ビッグスロットルボディーキット Φ34



ハイパーチューニングキット(ビッグスロットルボディー付属)



ハイパーチューニングキット

注文書

SPECIAL PARTS TAKEGAWA 行

品名	品番	価格(税込)	JANコード	注文数
ハイコンピストンキット	01-02-0047	¥19,800	4514162842225	
スポーツカムシャフト(N-10)	01-08-0190	¥21,780	4514162837108	
スポーツカムシャフト(N-20)	01-08-0191	¥21,780	4514162837115	
フェューエルインジェクター(G-1)	00-00-0487	¥10,560	4514162224175	
FIcon TYPE-X(インジェクションコントローラー)	05-04-0124	¥76,780	4514162806227	
ハイパーチューニングキット(ビッグスロットルボディー付属)(付属カム:N-10)	01-02-0053	¥172,700	4514162842959	
ハイパーチューニングキット(付属カム:N-10)	01-02-0052	¥117,700	4514162842942	
ビッグスロットルボディーキット Φ34	03-05-0162	¥45,100	4514162841952	
エアフィルターキット(ノーマルスロットルボディー用/ブラックエレメント)	03-01-0037	¥7,480	4514162804988	
エアフィルターキット(ノーマルスロットルボディー用/レッドエレメント)	03-01-0038	¥7,480	4514162805664	

〒584-0069 大阪府富田林市錦織東3丁目5番16号
 (株)スペシャルパーツ武川 TEL 0721-25-1357

FAX 0721-24-5059

お得意先様名

様