

■ハイパーボアアップキット305cc

レブル250(MC49-1000001~1199999)

ボアアップキット305ccにスポーツカムシャフトと純正ECU交換タイプ“ハイパーECU”を採用“ハイパーボアアップキット”新登場!! シリンダーとピストンの変更で排気量を305ccにでき、ノーマルには無い、トルクフルな出力性能をお楽しみいただけます。



■ハイパーボアアップキットは、ボアアップキット305ccにスポーツカムシャフトとハイパーECUが付属しています。

■ボアアップキット305cc

シリンダーとピストンの変更で、排気量を305ccに出来るボアアップキットです。シリンダーには、耐久性、気密性、放熱性に優れたオールアルミ製セラミックメッキシリンダーを採用。シリンダー形状はノーマルシリンダーのオープンデッキ製法からクローズドデッキ製法にすることで、シリンダーの剛性を高くしております。又、シリンダーウォータージャケットの容量アップを図ることで、オーバーヒートからエンジンを守ります。シリンダーのオイルラインにはシリンダー内に直接オイルを噴射するオイルジェット機構を設けることで、ピストンの冷却、及び潤滑効果を高めています。シリンダー本体には水温計、及び油温計の温度センサーが取り付け出来るサービスホールを設けています。対象温度センサー:PT1/8 鍛造ピストン:レーシングエンジンに使用される特殊鍛造材を採用することで、強度を保ちながら、軽量化を実現しています。ボア径84mm 圧縮比13.0:1 ※排気量が250cc以上になる為、一般公道では使用出来ません。クローズドコース専用になります。 ※ハイオクタン価ガソリン仕様になります。レギュラーガソリンは使用できません。

■スポーツカムシャフト

スポーツカムシャフトは、ノーマルシリンダーヘッドの性能を最大限に引出すことができる最適なプロファイルを採用しています。

■ハイパーECU 従来の純正ECUを使用するサブコントローラーとは異なり、全てを制御します。純正ECUと交換するだけの簡単装着!!

エンジンパーツやマフラーパーツを取り付ける事で理想的な空燃比から大きく外れてしまう為、ハイパーECUを装着し、燃料噴射時間を補正する必要があります。ハイパーECUにはSP武川製カスタムパーツに合わせ、セッティングしたデータを複数内蔵しておりますので、エンジン仕様に合わせて付属のスイッチを使用し、手軽にセッティングデータの選択、変更、修正を行えます。パソコンやスマートフォンの機器、又はインターネット接続によるアプリやソフトのダウンロードなどの必要がなく、スイッチ操作によりセッティングが行えます。又、ノーマルエンジン仕様でSP武川製排気パーツを装着した車両やSP武川製カスタムエンジン仕様でSP武川製排気パーツを装着した車両など、6種類のプリセットマップが内蔵され、幅広いカスタム車両に対応します。(詳細は別紙ハイパーECUをご覧ください) 更に、-9%~+9%の範囲で全体の燃調増減が行える燃調増減調整機能が内蔵されています。(1%単位で調整可能)

※SP武川製カスタムパーツ装着車専用になります。 ※他社製エンジンパーツとの併用は行わないで下さい。エンジン不調や故障の原因となる恐れがあります。

※社外品のH.I.D キットや他社製LEDヘッドライトやフォグランプ類は、絶対に同時装着しないで下さい。

バラストインバーター(電圧変換装置)からデジタル回路に悪影響を与える高電圧ノイズが出る物が有り、製品故障や動作不良の原因となります。

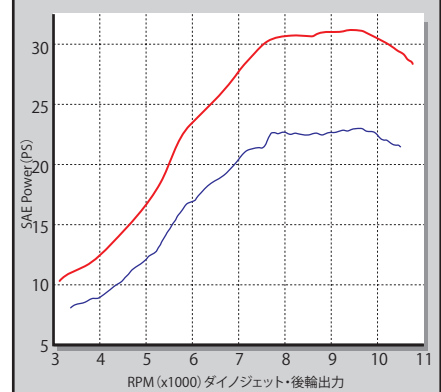
※社外品の点火装置(イグニッションコイルやプラグコード)は点火電圧のアップに伴う、放射ノイズの増大により、誤作動や製品故障の原因となりますので、使用しないでください。

※社外品の発電装置は発電量の不足や電圧波形の違いにより、故障の原因となりますので、使用しないでください。

※アマチュア無線機などの高出力移動無線機器の接地は、誤作動の原因となりますのでご遠慮ください。 ※ヘッドライトON/OFFスイッチの同時装着は行わないで下さい。



品名	ハイパーボアアップキット305cc
対象	レブル250 (MC49-1000001~1199999)
品番	01-05-0652
JANコード	4514162851616
価格(税込)	¥207,900
取付時間	取付時間:6.3H
発売日	2026年4月発売予定



テスト車両:レブル250 (MC49-1000001~1199999)

■ハイパーボアアップキット305cc+ノーマルマフラー

※レブリミット回転数:10500rpm

■ノーマルエンジン+ノーマルマフラー

■ボアアップキット305cc
■スポーツカムシャフト ■ハイパーECU
■クラッチスプリング27kセット

レブル250(MC49-1000001~1199999)

■ボアアップキット305cc

シリンダーとピストンの変更で、排気量を305ccに出来るボアアップキットです。シリンダーには、耐久性、気密性、放熱性に優れたオールアルミ製セラミックメッキシリンダーを採用。シリンダー形状はノーマルシリンダーのオープンデッキ製法からクローズデッキ製法にすることで、シリンダーの剛性を高くしております。又、シリンダーウォータージャケットの容量アップを図ることで、オーバーヒートからエンジンを守ります。シリンダーのオイルラインにはシリンダー内に直接オイルを噴射するオイルジェット機構を設けることで、ピストンの冷却、及び潤滑効果を高めています。シリンダー本体には水温計、及び油温計の温度センサーが取り付け出来るサービスホールを設けています。対象温度センサー:PT1/8
鍛造ピストン:レーシングエンジンに使用される特殊鍛造材を採用することで、強度を保ちながら、軽量化を実現しています。
ボア径84mm 圧縮比13.0:1 ※排気量が250cc以上になる為、一般公道では使用出来ません。クローズドコース専用になります。
※ハイオクタン価ガソリン仕様になります。レギュラーガソリンは使用できません。

■スポーツカムシャフト

スポーツカムシャフトは、ノーマルシリンダーヘッドの性能を最大限に引出すことができる最適なプロファイルを採用しています。
■純正車両(ノーマルピストン、ノーマルマフラー)に装着する場合、ハイパーECUは必要ありません。

※カムシャフトを装着し、純正品以外のマフラー(SP武川製含む)へ交換した場合、ハイパーECUが必要になります。
ハイパーECU無しで走行した場合、エンジントラブルの原因となります。

■ハイパーECU 従来の純正ECUを使用するサブコントローラーとは異なり、全てを制御します。純正ECUと交換するだけの簡単装着!!

エンジンパーツやマフラーパーツを取り付ける事で理想的な空燃比から大きく外れてしまう為、ハイパーECUを装着し、燃料噴射時間を補正する必要があります。ハイパーECUにはSP武川製カスタムパーツに合わせ、セッティングしたデータを複数内蔵しておりますので、エンジン仕様に合わせて付属のスイッチを使用し、手軽にセッティングデータの選択、変更、修正を行えます。パソコンやスマートフォンの機器、又はインターネット接続によるアプリやソフトのダウンロードなどの必要がなく、スイッチ操作によりセッティングが行えます。又、ノーマルエンジン仕様でSP武川製排気パーツを装着した車両やSP武川製カスタムエンジン仕様でSP武川製排気パーツを装着した車両など、6種類のプリセットマップが内蔵され、幅広いカスタム車両に対応します。(詳細は別紙ハイパーECUをご覧ください)
更に、-9%~+9%の範囲で全体の燃調増減が行える燃調増減調整機能が内蔵されています。(1%単位で調整可能)

※SP武川製カスタムパーツ装着車専用になります。 ※他社製エンジンパーツとの併用は行わないで下さい。エンジン不調や故障の原因となる恐れがあります。
※社外品のH.I.D キットや他社製LEDヘッドライトやフォグランプ類は、絶対に同時装着しないで下さい。
バラストインバーター(電圧変換装置)からデジタル回路に悪影響を与える高電圧ノイズが出る物があり、製品故障や動作不良の原因となります。
※社外品の点火装置(イグニッションコイルやプラグコード)は点火電圧のアップに伴う、放射ノイズの増大により、誤作動や製品故障の原因となりますので、使用しないでください。
※社外品の発電装置は発電量の不足や電圧波形の違いにより、故障の原因となりますので、使用しないでください。
※アマチュア無線機などの高出力移動無線機器の接地は、誤作動の原因となりますのでご注意ください。 ※ヘッドライトON/OFFスイッチの同時装着は行わないで下さい。

■クラッチスプリング27kセット

エンジンのパワーアップに伴うクラッチの滑りを解消し、エンジン出力を十分に伝えることが出来ます。ノーマルスプリングから約25%アップする強化タイプのクラッチスプリングです。
■SP武川製ボアアップキット装着車には同時装着をお奨めします。

※取付けの際には別途R.クランクケースカバーガスケットが必要になります。SP武川製R.クランクケースカバーガスケット 00-02-0187 ¥2,420(税込)



ボアアップキット305cc



スポーツカムシャフト



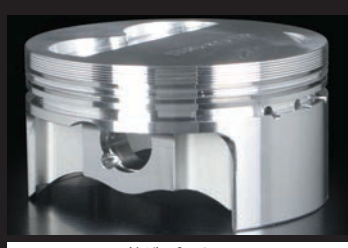
ハイパーECU



クラッチスプリング27kセット



鍛造ピストン



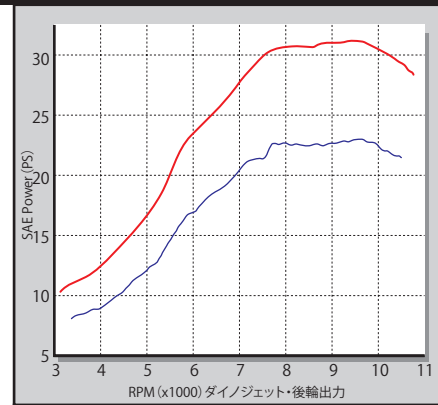
鍛造ピストン

品名	ボアアップキット305cc
対象	レブル250 (MC49-1000001~1199999)
品番	01-05-0618
JANコード	4514162296424
価格(税込)	¥102,080
取付時間/発売日	取付時間:5.7H 発売中

品名	スポーツカムシャフト
対象車両	レブル250 (MC49-1000001~1199999)
品番	01-08-0056
JANコード	4514162297308
価格(税込)	¥60,500
取付時間/発売日	取付時間:1.0H 発売中

品名	ハイパーECU
対象車両	レブル250 (MC49-1000001~1199999)
品番	05-04-0209
JANコード	4514162851715
価格(税込)	¥59,400
取付時間/発売日	取付時間:1.0H 発売日:2026年4月発売予定

品名	クラッチスプリング27kセット
対象車両	レブル250 (MC49-1000001~1199999)
品番	02-01-0143
JANコード	4514162226810
価格(税込)	¥4,180
取付時間/発売日	取付時間:0.9H 発売中



テスト車両:レブル250 (MC49-1000001~1199999)
■ボアアップキット305cc+スポーツカムシャフト+ハイパーECU+ノーマルマフラー
※レプリミット回転数:10500rpm
■ノーマルエンジン+ノーマルマフラー

■ハイパーECU

レブル250(MC49-1000001~1199999)

従来の純正ECUを使用するサブコントローラーとは異なり、全てを制御する“ハイパーECU”新登場!!

ハイパーECUは、純正ECUを取り外し、カプラーオンで簡単に取り付けできます。各カスタム仕様に合わせたセッティング済みMAPを内蔵している為、付属のスイッチにより、簡単にセッティングが行えます。又、全体の燃調増減調整機能が内蔵され、1%単位での微調整が可能です。



**HYPER
ECU**

スイッチによる選択で、セッティングができる“プリセットマップ”を内蔵

純正ECUと交換するだけの簡単装着!!

全体の燃調増減調整機能が内蔵

PC・スマートフォンの機器は必要ありません

インターネット接続によるアプリやソフトのダウンロードは必要ありません

■ハイパーECU詳細

■純正ECUと交換するだけの簡単装着

純正ECUと同じカプラーをECU本体に採用している為、配線の加工が一切必要無く、純正ECUと交換するだけで、簡単に装着できます。

■プリセットマップを内蔵 ノーマルエンジンからエンジンカスタム車まで幅広く使用可能。

各カスタム仕様に合わせたセッティング済みのマップを内蔵している為、付属のスイッチにより、簡単にセッティングが行えます。パソコンやスマートフォンの機器、又はインターネット接続によるアプリやソフトのダウンロードなどの必要がなく、スイッチ操作によりセッティングが行えます。 ■プリセットマップ(6種類内蔵) 下記内蔵マップ一覧

■従来のインジェクションコントローラーとハイパーECUの違い

従来のインジェクションコントローラー(サブインジェクションコントローラー)は、純正ECUとの間に割り込みし、各センサーの信号(点火時期/エンジン温度等)、燃料調整(燃料噴射時間/燃料加速噴射等)、アイドル回転調整を行っておりました。ハイパーECUは、純正ECUを取り除き、各センサーの信号から燃料調整、点火時期等を完全に制御しております。これにより、各エンジン仕様に合わせたセッティングデータを選択することで、全回転域での出力性能を最大限に引き出すことができます。

■全体の燃調増減調整機能が内蔵 -9% ~ +9%(1%単位)

SP武川製カスタムパーツ(エンジン/マフラー)装着車の場合、内蔵のプリセットマップを選択することでセッティングは完了しますが、車両の使用用途により、燃調の微調整が必要になることがあります。その為、ハイパーECUには、-9%~+9%の範囲で全体の燃調増減が行える燃調増減調整機能が内蔵されています。(1%単位で調整可能)

■対象エンジンに合わせたレブリミット回転数を設定 ※レブリミット回転数の変更はできません。

ノーマル排気量、又はSP武川製ボアアップ装着車のレブリミット回転数は10500rpm

SP武川製ハイコンピストン装着車のレブリミット回転数は11000rpm

※設定されたレブリミット回転数の変更はできません。予めご了承ください。

※SP武川製カスタムパーツ装着車専用になります。

※他社製エンジンパーツとの併用は行わないで下さい。エンジン不調や故障の原因となる恐れがあります。

※社外品のH.I.D キットや他社製LEDヘッドライトやフォグラブランプ類は、絶対に同時装着しないで下さい。

※バラストインバーター(電圧変換装置)からデジタル回路に影響を与える高電圧ノイズが出る物が有り、製品故障や動作不良の原因となります。

※社外品の点火装置(イグニッションコイルやプラグコード)は点火電圧のアップに伴う、放射ノイズの増大により、誤作動や製品故障の原因となります。

ので、使用しないでください。

※社外品の発電装置は発電量の不足や電圧波形の違いにより、故障の原因となりますので、使用しないでください。

※アマチュア無線機などの高出力移動無線機器の接地は、誤作動の原因となりますのでご遠慮ください。

※ヘッドライトON/OFFスイッチの同時装着は行わないで下さい。



品名	ハイパーECU
対象車両	レブル250 (MC49-1000001~1199999)
品番	05-04-0209
JANコード	4514162851715
価格(税込)	¥59,400
取付時間	取付時間:1.0H
発売日	発売日:2026年4月発売予定

マップNO.	マップ内容 ※設定されたレブリミット回転数の変更はできません。	レブリミット回転数
1	ノーマルエンジン+ノーマルカムシャフト+ノーマルマフラー	10500rpm
2	ノーマルエンジン+ノーマルカムシャフト+SP武川製SSSマフラー	10500rpm
3	ハイコンピストン+スポーツカムシャフト+ノーマルマフラー	11000rpm
4	ハイコンピストン+スポーツカムシャフト+SP武川製SSSマフラー	11000rpm
5	ボアアップキット305cc+スポーツカムシャフト+ノーマルマフラー	10500rpm
6	ボアアップキット305cc+スポーツカムシャフト+SP武川製SSSマフラー	10500rpm

- ハイパーボアアップキット305cc ■ボアアップキット305cc
■スポーツカムシャフト ■ハイパーECU ■クラッチスプリング27kセット

レブル250(MC49-1000001~1199999)

■ボアアップキット305cc

シリンダーとピストンの変更で、排気量を305ccに出来るボアアップキットです。シリンダーには、耐久性、気密性、放熱性に優れたオールアルミ製セラミックメッキシリンダーを採用。シリンダー形状はノーマルシリンダーのオープンデッキ製法からクローズドデッキ製法にすることで、シリンダーの剛性を高くしております。又、シリンダーウォータージャケットの容量アップを図ることで、オーバーヒートからエンジンを守ります。シリンダーのオイルラインにはシリンダー内に直接オイルを噴射するオイルジェット機構を設けることで、ピストンの冷却、及び潤滑効果を高めています。シリンダー本体には水温計、及び油温計の温度センサーが取り付け出来るサービホールを設けています。対象温度センサー:PT1/8 鍛造ピストン:レーシングエンジンに使用される特殊鍛造材を採用することで、強度を保ちながら、軽量化を実現しています。ボア径84mm 圧縮比13.0:1 ※排気量が250cc以上になる為、一般公道では使用出来ません。クローズドコース専用になります。※ハイオクタン価ガソリン仕様になります。レギュラーガソリンは使用できません。

■スポーツカムシャフト

スポーツカムシャフトは、ノーマルシリンダーヘッドの性能を最大限に引出すことができる最適なプロファイルを採用しています。

■純正車両(ノーマルピストン、ノーマルマフラー)に装着する場合、ハイパーECUは必要ありません。

※カムシャフトを装着し、純正品以外のマフラー(SP武川製含む)へ交換した場合、ハイパーECUが必要になります。ハイパーECU無しで走行した場合、エンジントラブルの原因となります。

■ハイパーECU 従来の純正ECUを使用するサブコントローラーとは異なり、全てを制御します。純正ECUと交換するだけの簡単装着!!

エンジンパーツやマフラーパーツを取り付ける事で理想的な空燃比から大きく外れてしまう為、ハイパーECUを装着し、燃料噴射時間を補正する必要があります。ハイパーECUにはSP武川製カスタムパーツに合わせ、セッティングしたデータを複数内蔵しておりますので、エンジン仕様に合わせて付属のスイッチを使用し、手軽にセッティングデータの選択、変更、修正を行えます。パソコンやスマートフォンの機器、又はインターネット接続によるアプリやソフトのダウンロードなどの必要がなく、スイッチ操作によりセッティングが行えます。又、ノーマルエンジン仕様でSP武川製排気パーツを装着した車両やSP武川製カスタムエンジン仕様でSP武川製排気パーツを装着した車両など、6種類のプリセットマップが内蔵され、幅広いカスタム車両に対応します。(詳細は別紙ハイパーECUをご覧ください)更に、-9%~+9%の範囲で全体の燃調増減が行える燃調増減調整機能が内蔵されています。(1%単位で調整可能)

※SP武川製カスタムパーツ装着車専用になります。 ※他社製エンジンパーツとの併用は行わないで下さい。エンジン不調や故障の原因となる恐れがあります。

※社外品のH.I.D キットや他社製LEDヘッドライトやフォグランプ類は、絶対に同時装着しないで下さい。

バラストインバーター(電圧変換装置)からデジタル回路に悪影響を与える高電圧ノイズが出る物が有り、製品故障や動作不良の原因となります。

※社外品の点火装置(イグニッションコイルやプラグコード)は点火電圧のアップに伴う、放射ノイズの増大により、誤作動や製品故障の原因となりますので、使用しないでください。

※社外品の発電装置は発電量の不足や電圧波形の違いにより、故障の原因となりますので、使用しないでください。

※アマチュア無線機などの高出力移動無線機器の接地は、誤作動の原因となりますのでご遠慮ください。※ヘッドライトON/OFFスイッチの同時装着は行わないで下さい。

■クラッチスプリング27kセット

エンジンのパワーアップに伴うクラッチの滑りを解消し、エンジン出力を十分に伝えることが出来ます。ノーマルスプリングから約25%アップする強化タイプのクラッチスプリングです。

■SP武川製ボアアップキット装着車には同時装着をお奨めします。

※取付けの際には別途R.クランクケースカバーガスケットが必要になります。SP武川製R.クランクケースカバーガスケット 00-02-0187 ¥2,420(税込)

■ハイパーボアアップキットは、ボアアップキット305ccにスポーツカムシャフトとハイパーECUが付属しています。



ハイパーボアアップキット305cc



ボアアップキット305cc



スポーツカムシャフト



ハイパーECU

注文書

SPECIAL PARTS TAKEGAWA 行

品名	品番	価格(税込)	JANコード	注文数
ハイパーボアアップキット305cc	01-05-0652	¥207,900	4514162851616	
ボアアップキット305cc	01-05-0618	¥102,080	4514162296424	
スポーツカムシャフト	01-08-0056	¥60,500	4514162297308	
ハイパーECU	05-04-0209	¥59,400	4514162851715	
クラッチスプリング27kセット	02-01-0143	¥4,180	4514162226810	

〒584-0069 大阪府富田林市錦織東3丁目5番16号
(株)スペシャルパーツ武川 TEL 0721-25-1357

お得意先様名

FAX 0721-24-5059

様