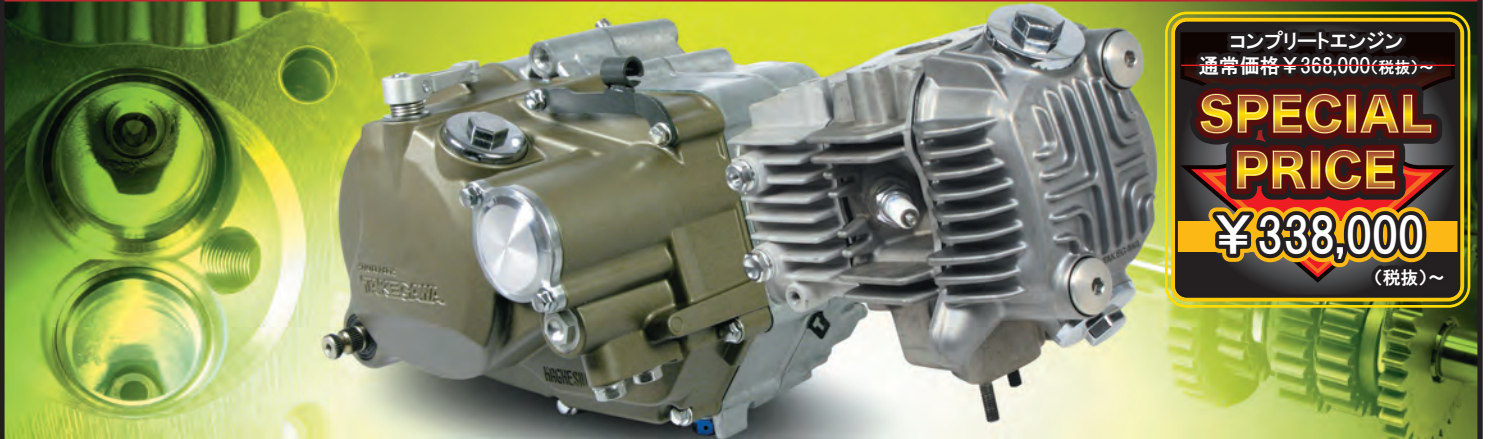


期間中はRステージコンプリートエンジンをスペシャルプライスでご購入頂けます!!

対象は弊社製モンキー(FI)用Rステージコンプリートエンジン106ccに限りです。期間:2018年7月10日~2018年9月30日注文分



コンプリートエンジン
通常価格 ¥368,000(税抜)~
SPECIAL PRICE
¥338,000
(税抜)~

Rステージコンプリートエンジン106cc

モンキー(FI)用

コンプリートエンジンは弊社メカニックが各パーツを適切な管理の上で組付け作業を行ったハイクオリティーエンジンです。

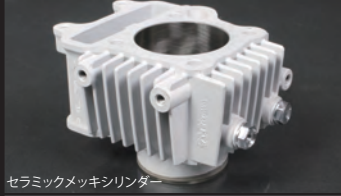


Rステージ(燃焼室形状)

■Rステージヘッド

スタンダードヘッド形状をベースに大口径バルブIN:26mm/EX:22.5mmを採用。(ノーマルバルブはIN:20mm/EX:16mm) 大口径バルブの採用に併せて、最適なバルブ挟み角、燃焼室形状、ポート形状を構築し開発された弊社オリジナルのシリンダーヘッドです。大幅に向上した吸排気効率と共に、排気量アップとインジェクションコントローラーを組み合わせる事で、高出力を発揮します。ポート:ノーマルヘッドのポート径は、IN/EX共に20mmであるのに対し、Rステージヘッドのポート径はIN:24mm/EX:20mmと大径化。又、3次元ポート形状を採用し、バルブ・ポートの大径化と相まって、より多くの吸排気ガスをスムーズに流す事を可能としています。バルブ(IN:26mm/EX:22.5mm バルブステムシャフト径:4.5mm)バルブの大径化により、増加する重量をウエスト加工により、最小限の重量増加に留めています。バルブスプリング:不等ピッチ(2段ピッチ)シングバルブスプリングを採用し、高回転時のサージンを起こしにくくしています。カムシャフト:Rステージヘッドに最適なカムプロファイルを設定した専用設計とし、Rステージのパワーを最大限に引き出します。

■弊社オリジナルヘッドカバー/ローハイトヘッドカバーボルトが付属



セラミックメッキシリンダー

■排気量はボア&ストロークアップ106cc

■セラミックメッキシリンダー

シリンダーには耐久性、気密性、放熱性に優れたオールアルミ製セラミックメッキシリンダーを採用。又、シリンダーにはオイル取出し用ボスが装備され、オイルクーラーへのオイル取出しが行えます。弊社製オイルクーラーキットをお薦めします。オイルクーラーを取付けない場合は付属のオイルプラグボルトを使用します。オイルプラグボルトにはM5温度センサーの取付けが出来る為、弊社製コンパクトLCDサーモメーター-M5温度センサー付きキットを使用することでシリンダー温度が計測出来ます。

■アルミ鍛造材削り出しピストン アルミ鍛造無垢材を精巧に削り出し、軽量でありながら高剛性に仕上げています。



アルミ鍛造ピストン

■50mmストローククランクシャフト

クランクシャフト本体には低振動対策のバランスカット加工がされ、軽量に製作されています。ハイパワーエンジンに対応する為、クランクシャフトジャーナルベアリングの内容径を大きくした特殊ベアリングを採用。これにより、クランクシャフトへの応力が集中するジャーナル部のシャフト径を20mmから22mmにサイズアップすることが可能になり、強度を向上させています。又、クランクシャフトに特殊表面処理を施すことで、更に耐久性を高めています。

■ベアリング内蔵オイルセパレーター

オイルセパレーターにベアリングを内蔵することで、クランクシャフト軸を合計3点のベアリングで支持します。フライホイールの重量による揺れや振動を低減し、エンジン性能を引出します。特に大排気量エンジンの高回転域に高い効果を発揮します。



ベアリング内蔵オイルセパレーター

■モンキー(FI)専用設計弊社製オリジナル強化クランクケース

弊社オリジナル強化クランクケースは大排気量化することで起きるクランクケースへの負担に対し、ケース剛性を高め、細部にわたり専用設計されたハイクオリティークランクケースです。オイルポンプはクランクシャフトダイレクト駆動式オイルポンプを採用。チェーンドライブ式強化オイルポンプに比べ、吐出量が約2倍になります。プリーサーパイプは大排気量エンジンのクランクケースの内圧を下げる為に内径6mmを採用。クランクケース本体にはオイルジェット機構が装備され、常時コネクティングロッド小端部、ピストン裏側にオイルを直接噴射し、潤滑と冷却を行います。ビッグトルクを受けるミッションベアリングには、専用のベアリングホルドプレートを装備。

■NEW スーパーカムチェーンテンショナーを採用

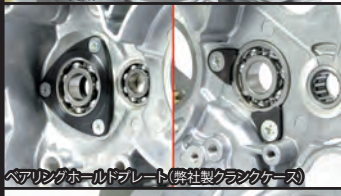
カムチェーンへの追従性と適切なテンションを保ちます。テンショナーアームは強度の高い超々ジュラルミン材を削り出し、厚みを増やすことでアーム本体の強度を高め、更にプッシュロッドへの接地面積を増やしています。アームにオイル穴を設けており、稼働部へオイルの潤滑を行います。表面には硬質アルマイトを施しています。

■プライマリー式キックスターターシステムを採用

プライマリー式キックスターターは、ギアが回速に入ってもクラッチを切ることでエンジン始動が出来、再スタート時などに素早いエンジン始動が求められるレーシングコースにお薦めです。又、プライマリー式キックの場合、トランスミッションに直接負担をかけずエンジン始動が行えます。

■強化クラッチ

強化クラッチは5ディスクを採用し、ハイパワーエンジンに起こるクラッチの滑りを解消します。スペシャルクラッチ(湿式/プライマリー式)のクラッチカバーはマグネシウムダイカスト製を採用。表面にはブラウン塗装が施されています。クラッチカバーはサーモスタットの取付けを可能とした特許取得クラッチカバーです。別売のサーモスタットユニットを装着することで、オーバーホールを防止することが出来ます。更にオイル取出し口が装備され、オイルクーラーへのオイル取出しが行えます。クラッチケーブール850mm付属。コンプリートエンジン採用のスペシャルクラッチ(湿式/プライマリー式)は、スリッパークラッチ機構有り仕様になります。スリッパークラッチは高回転時のシフトダウンによる急激なエンジンブレーキのショックを緩和します。



ベアリングホルドプレート(弊社製クランクケース)



オイルジェット機構(弊社製クランクケース)

■TAF5速クロスミッション(Sツ어링)

高い耐久性と優れた作動性を兼ね備えております。コンプリートエンジンにはSツ어링のギア比を採用しています。

■モンキー(FI)専用FIコンPLUS PC接続などは不要です。

Rステージ106ccコンプリートエンジンに合わせて、専用インジェクションコントローラー"FIコンPLUS"を自社内で開発しました。高性能Rステージシリンダーヘッドと大排気量のエンジンスベックを最大限に引出す事が出来ます。FIコンPLUSは内部に3次元燃料マップを持っており、各種センサーからの信号を元に高速演算を行い、エンジン状況に合わせて最適な燃料噴射を行う事が出来ます。又、燃料噴射回路だけでなく点火系回路も内蔵し、点火タイミングもコンプリートエンジンに合わせて最適化されています。これらにより、ノーマルECUのレプリミットを超える高回転まで使用する事が可能になります。基本マップはカムシャフト、マフラーの違いで設定されています。基本マップからの燃料補正やリミッターの回転数設定はFIコンPLUS本体のロータリースイッチをドライバーで回すだけで簡単に設定する事が出来ます。



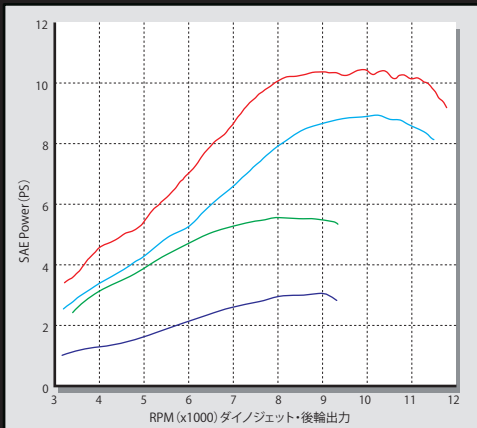
FIコンPLUS(インジェクションコントローラー)

■コンプリートエンジン購入方法と仕様変更について

コンプリートエンジンを購入する場合、注文書と契約書の記入を行い、FAX等により、送付して頂く必要があります。
 下記シリンダーヘッド、排気量、スペシャルクラッチの仕様/作動方法を選択して頂き、対象となるエンジン品番をご確認下さい。
 別紙の注文書に必要事項等を記入し、対象エンジン品番の横にある注文数記載枠の部分に数量を記入して下さい。
 次に別紙のコンプリートエンジン専用契約書をご記入頂き、注文書と共に弊社にFAX等で送付して下さい。
※仕様変更について：下記エンジン仕様以外のエンジンの仕様変更は出来ません。予めご了承下さい。



Rステージ コンプリートエンジン124cc
 プライマリー式キックスターターシステムクランクケース
 スペシャルクラッチ 5ディスク(湿式)/ワイヤー式



テスト車両: モンキー (FI)
 ■ Rステージコンプリートエンジン106cc (ノーマルスロットルボディ仕様)+ボンバーマフラー
 ■ ノーマルRステージボアアップキット88cc+ベーシックマフラー
 ■ ハイパーRステージボアアップキット88cc+ベーシックマフラー
 ■ ハイパーSステージボアアップキット88cc+ベーシックマフラー
 ■ モンキー (FI) ノーマルエンジン+ノーマルマフラー

■適合車種: モンキー (FI) (AB27-1900001~) ※モンキー(キャブレター車)には取付け出来ません。

※ノーマルマフラーの同時装着は出来ません。弊社製モンキー (FI) 用各種マフラーへの変更が必要になります。
 ※点火系部品、ジェネレーターカバーはセットしていません。ノーマルパーツを取付け、ご使用下さい。尚、ノーマルパーツのみ対応となります。
 他メーカー製品との組み合わせはご遠慮下さい。
 ※H.I.D./他社製LEDヘッドライトの同時装着は出来ません。

■Rステージコンプリートエンジン(エンジン仕様ラインナップ)

Rステージボア&ストロークアップキット106cc(F-10カムシャフト)、強化クランクケース、湿式スペシャルクラッチ(ダイカスト製クラッチカバー/スリッパークラッチ機構有り)、スーパーカムチェーンテンショナー、TAF5速クロスミッション(Sツ어링)、FIコンPLUS(インジェクションコントローラー)、Zスタイルヘッドカバー、ローハイトヘッドカバーボルト、ブリーザーホース、スパークプラグ

■106cc (ボア径:52mm×ストローク:50mm / 圧縮比12.0:1)

キックスターターシステム	シリンダーヘッド	排気量	クラッチ仕様/作動方法	キャンペーン品番	通常価格(税抜)	キャンペーン価格(税抜)
プライマリー式クランクケース	Rステージ(F-10カムシャフト)	106cc	スペシャルクラッチ(湿式)/ワイヤー式(スリッパークラッチ機構有り)	14-01-0094	¥368,000	¥338,000

■コンプリートエンジン購入時の注意点と推奨パーツ ※購入部品等の詳細はWEBカタログをご覧ください。

※受注生産の為、納期は受注から1ヶ月となります。エンジンオイルは入っていません。エンジンオイルは別途購入し、お客様にて入れて頂くことになります。
 ※キックスターターアームは付属していません。
 他社製品のキックスターターアームはクラッチカバーに干渉する恐れがありますので、弊社製スチール鍛造製キックスターターアーム(クロムメッキ)02-08-0052をお薦めします。
 ※コンプリートエンジンの性能を引出す為、推奨マフラーが必要になります。競技専用に開発されておりますので、一般公道では使用出来ません。

■スペシャルプライス モンキー(FI) Rステージコンプリートエンジン専用 注文書

期間:2018年7月10日~2018年9月30日注文分 ■別紙に契約書があります。本注文書と合わせて送付をお願いします。

Step 1 ご氏名、連絡先をご記入下さい。	フリガナ	_____ _____ _____ _____ _____ _____ _____ _____ _____ _____ _____ _____ _____ _____ _____ _____	申込日	年	月	日
	氏名	_____ _____ _____ _____ _____ _____ _____ _____ _____ _____ _____ _____ _____ _____ _____ _____	電話番号	_____ _____ _____ _____ _____ _____ _____ _____ _____ _____ _____ _____ _____ _____ _____ _____		
Step 2 お届け先住所をご記入下さい。	住所 〒	_____ _____ _____ _____ _____ _____ _____ _____ _____ _____ _____ _____ _____ _____ _____ _____				
	販売店 / ご担当者様	※販売店購入時のみご記入下さい				
	店 担 当	_____ _____ _____ _____ _____ _____ _____ _____ _____ _____ _____ _____ _____ _____ _____ _____	電話番号	_____ _____ _____ _____ _____ _____ _____ _____ _____ _____ _____ _____ _____ _____ _____ _____		
Step 3 エンジン仕様の確認 ※下記キックスターターシステム、シリンダーヘッド、排気量、スペシャルクラッチの仕様/作動方法を再度、ご確認頂き対象エンジン品番にある“注文数”の部分に数量を入れて下さい。	販売店からご購入される場合は店舗情報をご記入下さい。 ※店舗情報はお店の方がご記入下さい。	FAX番号	_____ _____ _____ _____ _____ _____ _____ _____ _____ _____ _____ _____ _____ _____ _____ _____			
		E-MAIL	_____ _____ _____ _____ _____ _____ _____ _____ _____ _____ _____ _____ _____ _____ _____ _____			

※下記エンジン仕様以外のエンジンの仕様変更は出来ません。予めご了承下さい。

キックスターターシステム	シリンダーヘッド	排気量	クラッチ仕様/作動方法	キャンペーン品番	価格(税抜)	注文数
プライマリー式クランクケース	Rステージ(F-10カムシャフト)	106cc	スペシャルクラッチ(湿式)/ワイヤー式(スリッパークラッチ機構有り)	14-01-0094	¥338,000	

■Rステージコンプリートエンジン注文書を弊社にFAX等により送付される場合、契約書も同時に送付して頂く必要があります。
 pdfの最終ページに契約書があります。本注文書と合わせて送付をお願いします。

■コンプリートエンジン専用 契約書

この度は、コンプリートエンジンをご注文頂き有難うございます。

弊社のコンプリートエンジンは長年に渡る商品開発、製造のノウハウを駆使し、設計、製造開発した競技専用エンジンコンプリートシリーズです。購入頂くにあたり、下記の内容をご理解、承知頂けた場合は、ご署名、捺印の上で弊社までお送り下さい。

下記の内容をご了承頂けない場合は、コンプリートエンジンの購入をご遠慮願います。

- コンプリートエンジンは、基本的な技術や知識を持った方を対象にして販売しています。技能、知識の無い方や工具等が不十分な方は作業を行わず、必ず技術的サポートが出来る専門店へご依頼下さい。技能不足、知識不足等が整備上のトラブル、部品破損等の原因となる場合があります。
- コンプリートエンジンは、競技車両専用として開発したエンジンですので、一般公道では使用出来ません。一般公道で使用した場合、違反となり運転者が罰せられます。
- エンジン搭載時の別途必要パーツは、必ず推奨パーツをご使用下さい。
- 性能アップ、デザイン変更、コストアップ等で商品および価格は予告無く変更される場合がございます。予めご了承下さい。
- コンプリートエンジンを取り付け使用し、他の部品に不具合が発生しても保証はどのような事柄でも一切負いかねます。
- コンプリートエンジンは受注生産品です、発注後のキャンセル、返品は一切お受け出来ません。予めご了承下さい。
- コンプリートエンジンは競技専用の為、いかなる場合もクレームは一切お受け致しません。予めご了承下さい。但し、材料および加工に欠陥があると認められた商品に対してのみお買い上げ後1ヶ月以内を限度として、対象の部品を修理又は交換させて頂きます。但し、正しい取り付けや、使用方法など守られていない場合は、この限りではありません。修理又は交換等にかかる一切の費用は対象となりません。
- 弊社コンプリートエンジンはオリジナルのエンジンと比較して全長が長くなっています。その為、搭載車両がノーマル状態(メーカー出荷時)では、各部干渉によりエンジン搭載が出来ない場合があります。車体関連の必要部品は別途ご購入して頂く必要があります。予めご了承下さい。
- 業務上、知り得たお客様のいかなる個人情報も業務目的以外に使用することはありません。

上記の内容を理解し、承知した上でコンプリートエンジンを競技専用品として購入します。

年 月 日

氏名

様



※販売店で購入する場合は、下記の記入欄へ販売店、ご担当者様の記入、捺印が必要です。

上記の内容を理解し、承知した上でコンプリートエンジンを競技専用品として販売します。

年 月 日

店



ご担当 氏名

様

