



SUPER HEAD 4VALVE+R

カムシャフト 取扱説明書

SUPER HEAD 4VALVE+R ONLY

01	08	0145	(10/15)	01	08	0147	(20/25)
01	08	0146	(15/20)	01	08	0148	(25/30)

この度は、弊社製品をお買い上げ頂きまして有り難うございます。
 このカムシャフトは、スーパーヘッドのパワーを最大限に引き出すための専用カムシャフトです。
 ご使用につきましては、説明書をよくお読みになって、指示を必ず守りご理解した上でご使用下さい。

イラスト、写真などの記載内容が本パーツと異なる場合がありますので、予めご了承下さい。

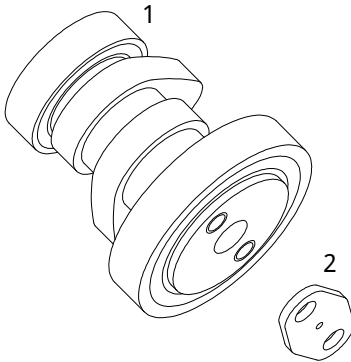
注意 この表示内容を無視した取扱をすると、人が傷害を負う可能性が想定される内容及び物的損害が想定される内容を示しています。

- ・作業を行う際は、その作業に適した工具を使用して行って下さい。(部品の破損、ケガの原因となります。)
- ・タコメーターを必ず使用し、指定回転数以下でご使用下さい。
(オーバーレブは、エンジンに悪影響を与えるだけでなくエンジン破損の原因となります。)
- ・点検、整備は、定期的に行って下さい。(点検、整備を怠るとエンジン破損の原因につながります。)
- ・点検、整備を行った際、損傷部品があれば、必ず損傷部品の交換をして下さい。
(損傷部品の使用を続けると、エンジン破損の原因につながります。)

警告 この表示内容を無視した取扱をすると、人が死亡したり重傷を負う可能性が想定される内容を示しています。

- ・走行中、異常が発生した場合は、直ちに車両を安全な場所に停止させ、走行を中止して下さい。
(そのまま、走行すると事故につながる恐れがあります。)
- ・エンジンを運転する場合は、必ず換気の良い場所で行って下さい。密閉した様な場所では行わないで下さい。
(一酸化炭素中毒になる恐れがあります。)
- ・作業を行う際は、エンジンを安定させ、安全に作業を行って下さい。
(不安定な状態での作業は、エンジン等が倒れてケガをする恐れがあります。)

性能アップ、デザイン変更、コストアップ等で商品および価格は予告無く変更されます。予めご了承下さい。
 クレームについては、材料および加工に欠陥があると認められた商品に対してのみ、お買い上げ後1ヶ月以内を限度として、修理又は交換させて頂きます。但し、正しい取り付けや、使用方法など守られていない場合は、この限りではありません。修理又は交換等にかかる一切の費用は対象となりません。
 この取扱説明書は、本商品を破棄されるまで保管下さいます様お願い致します。



番号	部品名	個数	リペア品番		入数
1	カムシャフトCOMP.	1	10/15	14105 SH4 T10	1
			15/20	14105 SH4 T20	1
			20/25	14105 SH4 T30	1
			25/30	14105 SH4 T40	1
2	カムギアワッシャ	1	00 01 0022 (ボルト付)		1

リペアパーツは必ずリペア品番にてご発注下さい。品番発注でない場合、受注出来ない場合もあります。予めご了承下さい。
 尚、単品出荷出来ない部品もありますので、その場合はセット品番にてご注文下さいます様お願い致します。

ご使用用途に応じて適切なカムシャフトをお選び下さい。

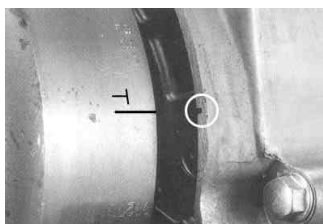
88ccキットの場合、25/30カムシャフト(01 08 0148)はピストンとバルブが干渉する可能性がある為使用出来ませんのでご注意下さい。

使用時の注意点

取り付けは必ずスーパーヘッド4VALVE+Rの取扱説明書の取り付け要領を参照し、作業を行なって下さい。
 知識、技術の無い方は、作業を行なわないで下さい。

～取 り 付 け 要 領～

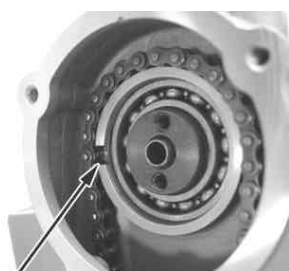
フライホイールの“T”マークをクランクケースの合わせマークに合わせ、ピストンを上死点に合わせます。



カムシャフトCOMP のベアリング部にエンジンオイルを差し、シリンダーヘッドに取り付け、IN/EXのカム山を燃焼室側にカムシャフトをセットします。



カムシャフトに8×12ノックピンを差し込み、カムシャフトサークリップを取り付け、カムシャフトを止めます。この時、シリンダーヘッド、カム穴の切り欠き部を避ける様にサークリップの合い口を合わせます。

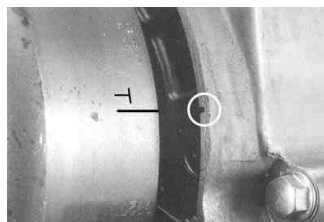
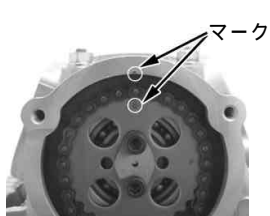


切り欠き部

カムチェーンをカムプロケットに取り付け、キット内のカムギアワッシャとシリンダーヘッドキット内のキャップスクリューM5×12(黒色)2本を用いて取り付けます。

(この時、キャップスクリューネジ部に少量のアルミスペシャルを塗布します。)

この時、フライホイールの“T”マークをクランクケースの合わせマークに合わせた時、カムプロケットの“O”マークをシリンダーヘッドの合わせマークと合わせます。



クランクを固定し、カムプロケットを固定しているキャップスクリューを規定トルクまで締め付けます。

△注意：必ず規定トルクを守る事。
T = 10 N・m (1.0 kgf・m)



フライホイールの“T”マークと、カムプロケットの“O”マークが合っているか確認します。

アジャストスクリューでバルブクリアランスを調整します。

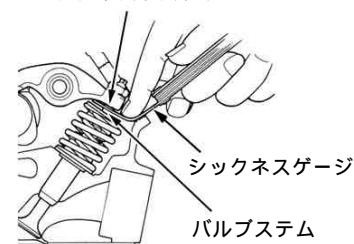
IN : 0.05 ~ 0.08 (冷間時)

EX : 0.05 ~ 0.08 (冷間時)



シクネスゲージ

アジャストスクリュー



シクネスゲージ

バルブシステム

アジャストナットを規定トルクまで締め付けます。

△注意：必ず規定トルクを守る事。
T = 10 N・m (1.0 kgf・m)



シリンダーヘッドの取り付け要領を参照して作業を行ないます。

株式会社 **SPECIAL PARTS 武川**

〒584-0069 大阪府富田林市錦織東三丁目5番16号

TEL 0721 25 1357

FAX 0721-24-5059

お問い合わせ専用ダイヤル 0721 25 8857

URL <http://www.takegawa.co.jp>