



強化クラッチキット 取扱説明書

商品番号	: 02 01 0008	
適応エンジン	LIFAN製	1P52FMI 2B10
		1P55FMJ 2E10
		1P56FMJ 2E10

		1P60 FMJ
		1P60 5FMJ

- ・この度は、TAKEGAWA 商品をお買い上げ頂きまして有り難うございます。使用の際には下記事項を遵守頂きますようお願い致します。
- ・取り付け前には、必ずキット内容をお確かめ下さい。万一お気付きの点がございましたら、お買い上げ頂いた販売店にご相談下さい。

イラスト、写真などの記載内容が本パーツと異なる場合がありますので、予めご了承下さい。

特 徴

クラッチフリクションディスク数を5枚（ノーマル4枚）とし、ハイパワーエンジンに対応させています。

ご使用前に必ずお読み下さい

取扱説明書に書かれている指示を無視した使用により事故や損害が発生した場合、当社は賠償の責を一切負いかねます。この製品を取り付け使用し、当製品以外の部品に不具合が発生しても当製品以外の部品の保証は、どのような事柄でも一切負いかねます。商品を加工等された場合や取り付けされた場合は、保証の対象にはなりません。他社製品との組み合わせのお問い合わせはご遠慮下さい。当製品は上記適応エンジン専用品です。上記以外の車両には取り付け出来ません。この説明書は、基本的な技術や知識を持っている人を対象としていますので、技術や知識を持っていない人が作業を行った場合、正しく組み付け出来ない場合があり、部品を破損させる場合がありますので、ご注意ください。このキットを組み付けるのは、ロックナットレンチ（00 01 021又は00 01 022）が必要となります。当製品には別売りクラッチカバーキット（02 01 0014）が取り付け出来ます。性能アップ、デザイン変更、コストアップ等で商品および価格は予告無く変更されます。あらかじめご了承下さい。クレームについては、材料および加工に欠陥があると認められた商品に対してのみ、お買い上げ後1ヶ月以内を限度として、修理又は交換させて頂きます。但し、正しい取り付けや、使用方法など守られていない場合は、この限りではありません。修理又は交換等にかかる一切の費用は対象となりません。この取扱説明書は、本商品を破棄されるまで保管下さいます様お願い致します。

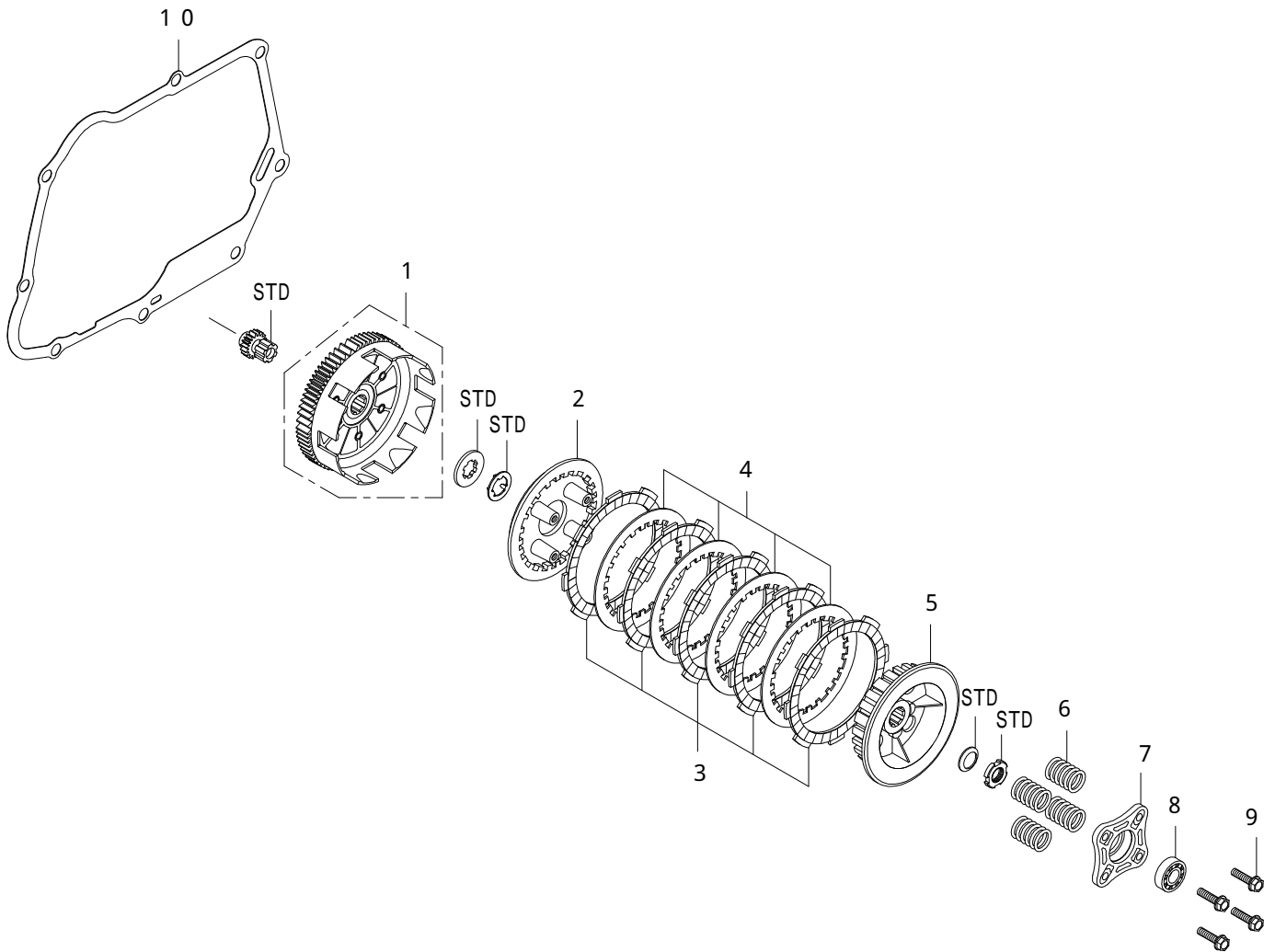
⚠ 注意 下記内容を無視した取扱をすると、人が傷害を負う可能性が想定される内容及び物的損害が想定される内容を示しています。

- ・作業等を行う際は、必ず冷間時（エンジンおよびマフラーが冷えている時）に行ってください。（火傷の原因となります。）
- ・作業を行う際は、その作業に適した工具を用意して行って下さい。（部品の破損、ケガの原因となります。）
- ・規定トルクは、必ずトルクレンチを使用し、確実に作業を行ってください。（ボルトおよびナットの破損、脱落の原因となります。）
- ・製品およびフレームには、エッジや突起がある場合があります。作業時は、手を保護して作業を行ってください。（ケガの原因となります。）
- ・走行前は、必ず各部を点検し、ネジ部等の緩みがないかを確認し緩みがあれば規定トルクで確実に増し締めを行ってください。（部品の脱落の原因となります。）

⚠ 警告 下記内容を無視した取扱をすると、人が死亡したり重傷を負う可能性が想定される内容を示しています。

- ・エンジンを回転させる場合は、必ず換気の良い場所で行ってください。密閉した様な場所では、エンジンを始動させないで下さい。（一酸化炭素中毒になる恐れがあります。）
- ・走行中、異常が発生した場合は、直ちに車両を安全な場所に停止させ、走行を中止して下さい。（事故につながる恐れがあります。）
- ・作業を行う際は、水平な場所で車両を安定させ安全に作業を行ってください。（作業中に車両が倒れてケガをする恐れがあります。）
- ・点検、整備は、取扱説明書又は、サービスマニュアル等の点検方法、要領を守り、正しく行って下さい。（不適当な点検整備は、事故につながる恐れがあります。）
- ・点検、整備等を行った際、損傷部品が見つければ、その部品を再使用する事は避け損傷部品の交換を行ってください。（そのまま使用すると事故につながる恐れがあります。）
- ・ガソリンは、非常に引火しやすい為、一切の火気を避け燃えやすい物が周りに無い事を確認して下さい。又、気化したガソリンの滞留は、爆発等の危険性がある為、換気の良い場所で作業を行ってください。

商品内容



番号	部品名	個数	リペア品番	入数
1	クラッチアウターCOMP.	1	2 3 1 2 0 1 6 5 T 2 0	1
2	クラッチプレッシャープレート	1	2 2 3 5 0 K R L T 0 0	1
3	クラッチフリクションディスク	5	0 0 0 2 0 0 2 6	1
4	クラッチプレート	4	0 0 0 2 0 0 2 9	1
5	クラッチセンター	1	2 2 1 2 0 0 8 6 T 0 0	1
6	クラッチスプリング	4	0 0 0 0 0 1 7 2	4
7	クラッチリフタープレート	1	2 2 3 6 1 G E F T 0 0	1
8	ラジアルボールベアリング 6 0 0 1	1	0 0 0 0 0 0 2 1	1
9	フランジボルト 6 x 2 2	4	0 0 0 2 0 0 9 8	4
1 0	R.クランクケースカバーガスケット	1	1 1 3 9 4 0 8 6 T 0 0	1

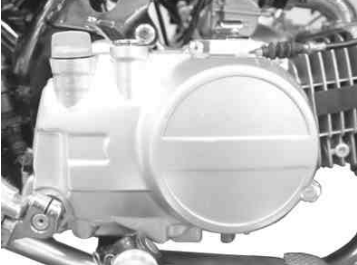
リペアパーツは必ずリペア品番にてご発注下さい。品番発注でない場合、受注出来ない場合もあります。あらかじめご了承下さい。

尚、単品出荷出来ない部品もありますので、その場合はセット品番にてご注文下さいませお願い致します。

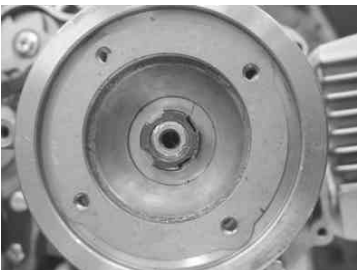
取 り 付 け 要 領

分 解

1. 受け皿を用意し、ドレンボルトを外してエンジンオイルを抜き取ります。
R .クランクケースカバーボルトを抜き取って、R .クランクケースカバーを取り外します。
ケースカバーガスケット、ノックピン2本を取り外します。

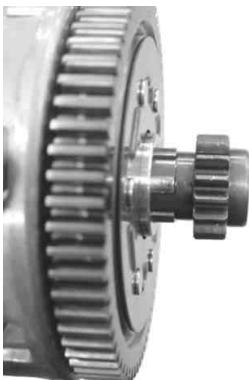


2. オイルフィルターローターカバー、オイルフィルターローター、プライマリードライブギア、クラッチリフタープレート、クラッチASSY、クラッチアウターCOMP を取り外します。

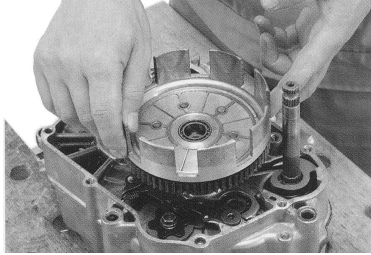


組 み 付 け

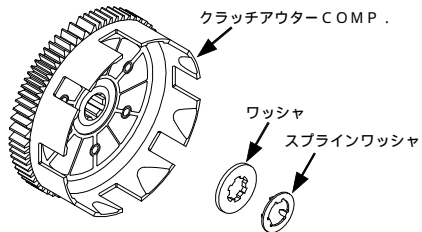
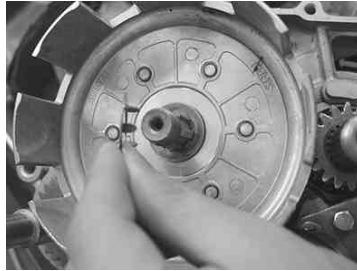
1. クラッチアウターにプライマリースターターギア (STD部品) を組み込みます。



2. トランスミッションメインシャフトに、クラッチアウターCOMP .を取り付けます。

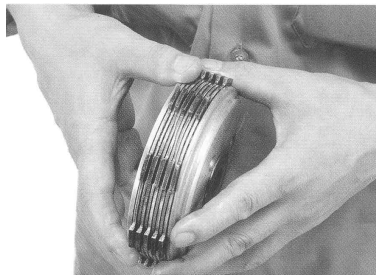


3. クラッチアウターにワッシャ、スプラインワッシャの順に組みます。

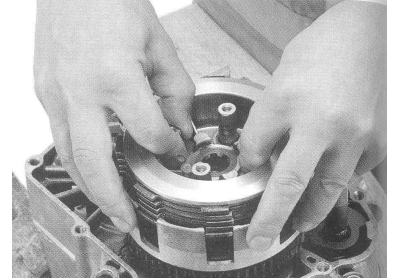


ク ラ ッ チ 組 み 付 け

1. クラッチセンターにクラッチフリクションディスク5枚、クラッチプレート4枚を交互に取り付け、クラッチプレッシャープレートを取り付けます。
クラッチフリクションディスク両面にエンジンオイルを塗布して下さい。
クラッチセンターとクラッチフリクションディスクの凹凸が噛み合っている事を確認して下さい。



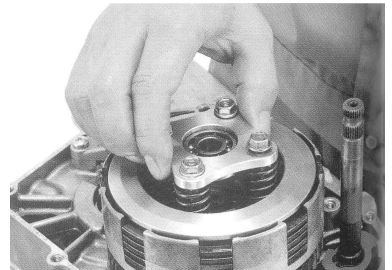
2. トランスミッションメインシャフトにクラッチスペーサーを取り付けます。
クラッチフリクションディスクの突起部をクラッチアウターの溝に合わせ、同時にクラッチセンターのスプラインをメインシャフトのスプラインに合せた状態でクラッチASSY .を取り付けます。



3. メインシャフトにスラストワッシャ、ナット (STD部品) を組み込みます。
トルク : 3.9 N・m (4.0 kgf・m)



4. プレッシャープレートボス部にクラッチスプリング4本を入れ、クラッチリフタープレートをフランジボルトで取り付け、対角に2~3回に分けて指定トルクで締め付けます。
トルク : 1.2 N・m (1.2 kgf・m)



取り外しと逆手順で各部品を取り付けます。
当社クラッチカバーセット (02 01 0014) を取り付ける場合は、この作業が完了した後、クラッチカバーセットの取り付け要領の組み付けから作業を行って下さい。

〒584-0069 大阪府富田林市錦織東三丁目5番16号
株式会社 SPECIAL PARTS 武川
TEL 0721-25-1357 FAX 0721-24-5059
お問い合わせ専用ダイヤル 0721 25 8857
URL <http://www.takegawa.co.jp>