



クラッチアウターセット 取扱説明書

- ・この度は、弊社商品をお買い上げ頂きまして有り難うございます。使用の際には下記事項を遵守頂きますようお願い致します。
- ・取り付け前には、必ずキット内容をお確かめ下さい。万一お気付きの点がございましたら、お買い上げ頂いた販売店にご相談下さい。

商品番号 : 02 01 0023
 適応エンジン : モンキー / ゴリラ
 (弊社旧湿式クラッチカバー取り付け車専用)

イラスト、写真などの記載内容が本パーツと異なる場合がありますので、予めご了承下さい。

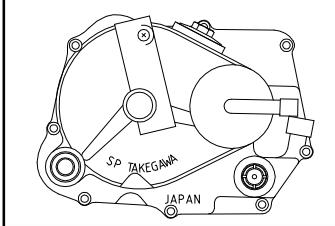
特徴

- ・旧スペシャル湿式クラッチカバー（カバーにフィルターがないタイプ）専用のクラッチアウター補修キット。
- ・現行スペシャルクラッチと同じ歯車仕様とし、クラッチアウターをダイカスト製、ドリブンギアにダンパーゴムを組み込み、耐久性を向上させています。
- ・クラッチアウター内部部品（クラッチセンター、プレッシャープレート、クラッチディスク、クラッチプレート、クラッチスプリング）の部品は再使用可能です。
- ・キット内にOリング、ネジ、エキスターナルサークリップ、クラッチカバーガasketを同梱している為、別途購入部品は必要ありません。但し、3枚クラッチディスクの場合、別途クラッチセンターキット（02 01 0028）を購入する必要があります。（クラッチディスク、プレートが使用限度に達している場合は除く）

ご使用前に必ずお読み下さい

取扱説明書に書かれている指示を無視した使用により事故や損害が発生した場合、弊社は賠償の責を一切負いかねます。この製品を取り付け使用し、当製品以外の部品に不具合が発生しても当製品以外の部品の保証は、どのような事柄でも一切負いかねます。商品を加工等された場合や取り付けされた場合は、保証の対象にはなりません。他社製品との組み合わせのお問い合わせはご遠慮下さい。当製品は、下図のクラッチカバー装着車両専用用品です。他の車両には取り付け出来ませんのでご注意下さい。

対応クラッチカバー



他社製品との組み合わせのお問い合わせはご遠慮下さい。

分解作業は上記適応車種にあったホンダ純正サービスマニュアルを必ず参照し確実に行って下さい。

この説明書やサービスマニュアルは、基本的な技能や知識を持っている人を対象としていますので、技能や知識を持っていない人が作業を行なった場合、正しく組み付け出来ない場合があり、部品を破損させる場合がありますので、ご注意下さい。

急なクラッチの接続は、クラッチやミッションに大きな負担をかけ、破損に繋がる為避けて下さい。

以前のプライマリドライブギア及びプライマリドリブンギアは歯車仕様異なる為使用出来ません。

3枚湿式クラッチ取り付けの場合、02 01 0028の専用クラッチセンターキットをお買い求め下さい。

注意

この表示を無視した取り扱いをすると、人が傷害を負う可能性が想定される内容及び物的損害が想定される内容を示しています。

- ・一般公道では、法定速度を守り遵法運転を心掛けて下さい。（法定速度を越える速度で走行した場合、運転者は道路交通法、速度超過違反で罰せられます。）
- ・作業等を行う際は、必ず冷間時（エンジンおよびマフラーが冷えている時）に行ってください。（火傷の原因となります。）
- ・作業を行う際は、その作業に適した工具を用意して行って下さい。（部品の破損、ケガの原因となります。）
- ・規定トルクは、必ずトルクレンチを使用し、確実に作業を行ってください。（ボルトおよびナットの破損、脱落の原因となります。）
- ・製品およびフレームには、エッジや突起があります。作業時は、手を保護して作業を行ってください。（ケガの原因となります。）
- ・走行前は、必ず各部を点検し、ネジ部等の緩みが無いかを確認し緩みが有れば規定トルクで確実に増し締めを行ってください。（部品の脱落の原因となります。）

警告

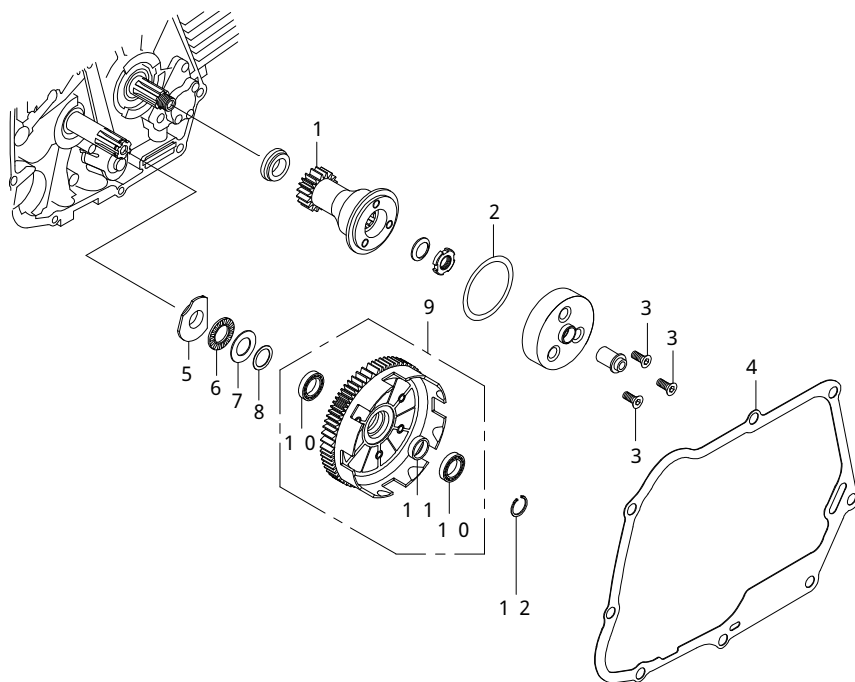
この表示を無視した取り扱いをすると、人が死亡したり重傷を負う可能性が想定される内容を示しています。

- ・技術・知識が無い方は、作業を行わないで下さい。（部品破損等の原因により、転倒・事故につながる恐れがあります。）
- ・乾式クラッチは、クラッチアウター等の回転部分がカバーの隙間から触れることができます。エンジン回転中は絶対に覗き込んだり、触れたりしないで下さい。又、車両に乗られる場合は、足等を保護し、クラッチの回転部分に巻き込まれないような服装をして下さい。（転倒等の事故、ケガ、火傷の原因となります。）
- ・エンジンを回転させる場合は、必ず換気の良い場所で行ってください。密閉した様な場所では、エンジンを始動させないで下さい。（一酸化炭素中毒になる恐れがあります。）
- ・走行中、異常が発生した場合は、直ちに車両を安全な場所に停止させ、走行を中止して下さい。（事故につながる恐れがあります。）
- ・作業を行う際は、水平な場所で車両を安定させ安全に作業を行ってください。（作業中に車両が倒れてケガをする恐れがあります。）
- ・点検、整備は、取扱説明書又は、サービスマニュアル等の点検方法、要領を守り、正しく行って下さい。（不適当な点検整備は、事故につながる恐れがあります。）
- ・点検、整備等を行った際、損傷部品が見つければ、その部品を再使用する事は避け損傷部品の交換を行ってください。（そのまま使用すると事故につながる恐れがあります。）
- ・ガソリンは、非常に引火しやすい為、一切の火気を避け燃えやすい物が回りに無い事を確認して下さい。又、酸化したガソリンの滞留は、爆発等の危険性がある為、通気の良い場所で作業を行ってください。

性能アップ、デザイン変更、コストアップ等で商品および価格は予告無く変更されます。予めご了承下さい。
クレームについては、材料および加工に欠陥があると認められた商品に対してのみ、お買い上げ後1ヶ月以内を限度として、修理又は交換させて頂きます。但し、正しい取り付けや、使用方法など守られていない場合は、この限りではありません。修理又は交換等にかかる一切の費用は対象となりません。

この取扱説明書は、本商品を破棄されるまで保管下さいます様お願い致します。

～ 商品内容 ～



番号	部 品 名	数量	リペア品番	入数
1	プライマリドライブギア 18T	1	23121 165 T10	1
2	Oリング 39mm	1	00 02 0041	1
3	フラットヘッドスクリュー 4×10	3	00 00 0100	10
4	R.クラッシュケースカバーガスケット	1	00 01 0095	1
5	ベアリングシート	1	22301 181 T00	1
6	スラストベアリング	1	00 02 0061	1
7	スラストワッシャ 17×30×1	1	00 02 0060	1
8	ワッシャ 17×28×0.5	1	00 02 0097	1
9	クラッチアウターCOMP.	1	23100 165 T10	1
10	ラジアルボールベアリング 6803	2	00 00 0024	1
11	ディスタンスカラー	1	28242 181 T00	1
12	エキスターナルサークリップ 17mm	1	00 02 0005	5

リペアパーツは必ずリペア品番にてご発注下さい。品番発注でない場合、受注出来ない場合もあります。予めご了承下さい。

尚、単品出荷出来ない部品もありますので、その場合はセット品番にてご注文下さいます様お願い致します。数字が記入されていない部品については、再使用して下さい。

～ 取 り 付 け 要 領 ～

メインシャフトにベアリングシート、スラストベアリング、スラストワッシャ、ワッシャの順に組み付け、プライマリドライブギア18TとクラッチアウターCOMP.を同時に組み付けます。
コニカルスプリングワッシャ、ロックナットの順に取り付けロックナットを締め付けます。

△注意：必ず規定トルクを守る事。
トルク：39N・m(4.0kgf・m)

再使用する部品は必ず点検し、限度に達していれば交換して下さい。

プライマリドライブギアにOリングを組み付け、オイルフィルターローターキャップをドライブギアにはめ込みフラットヘッドスクリュー4×10で均等に締め付けます。
Oリングにはエンジンオイルを薄く塗布し組み付けを行って下さい。

△注意：必ず規定トルクを守る事。
トルク：フラットヘッドスクリュー4×10
3N・m(0.3kgf・m)

組み付けが完了すれば、クラッチ部品を組み付けます。
クラッチセンターを取り付ける際、必ず新品のサークリップを使用して下さい。

株式会社 SPECIAL PARTS 式川 〒584-0069 大阪府富田林市錦織東三丁目5番16号
TEL 0721-25-1357 FAX 0721-24-5059 URL http://www.takegawa.co.jp
お問い合わせ専用ダイヤル 0721 25 8857