



## スペシャルクラッチ 5 枚ディスクキット 取扱説明書

商品番号：02 - 01 - 005

適応車種：モンキー、ゴリラ、モンキーR - RT、モンキーバハ、ダックス、  
マグナ50、オイルフィルター付スペシャルクラッチ取り付け車

### 正しく安全にご使用頂くために

- ・この度は、TAKEGAWA製品をお買い上げ頂きまして有難うございます。ご使用になられる前にこの説明書をよくお読み頂いて内容を把握下さいます様お願い致します。
- ・取り付け前には必ずキット内容をお確かめ下さい。万一お気づきの点がございましたらお買い求め頂いた販売店にご相談下さい。
- ・このキットは、弊社スペシャルクラッチ取り付け車専用バージョンアップキットでR .クランクケースカバーにオイルフィルターが付いているスペシャルクラッチに対応しています。旧タイプスペシャルクラッチ及びその他のクラッチには使用出来ませんのでご注意下さい。
- ・クラッチアウター、クラッチリフタープレート、クラッチスプリング、クラッチスペーサー、クラッチセンター及びクラッチプレッシャープレートは、5枚ディスク専用部品ですので従来の4枚ディスク用部品には、使用なさらさないで下さい。
- ・組み付けには、スペシャルクラッチキットの取扱説明書を参照し確実に行って下さい。

### ～ 特 徴 ～

従来のクラッチフリクションディスクを4枚から5枚に変更する事により124ccキットに対応、クラッチ容量及び耐久性をアップさせハイパワーエンジンのクラッチ滑りによるパワーロスを減少させる事が出来ます。



#### 注意

この表示を無視した取扱をすると、人が傷害を負う可能性が想定される内容及び物的損害が想定される内容を示しています。

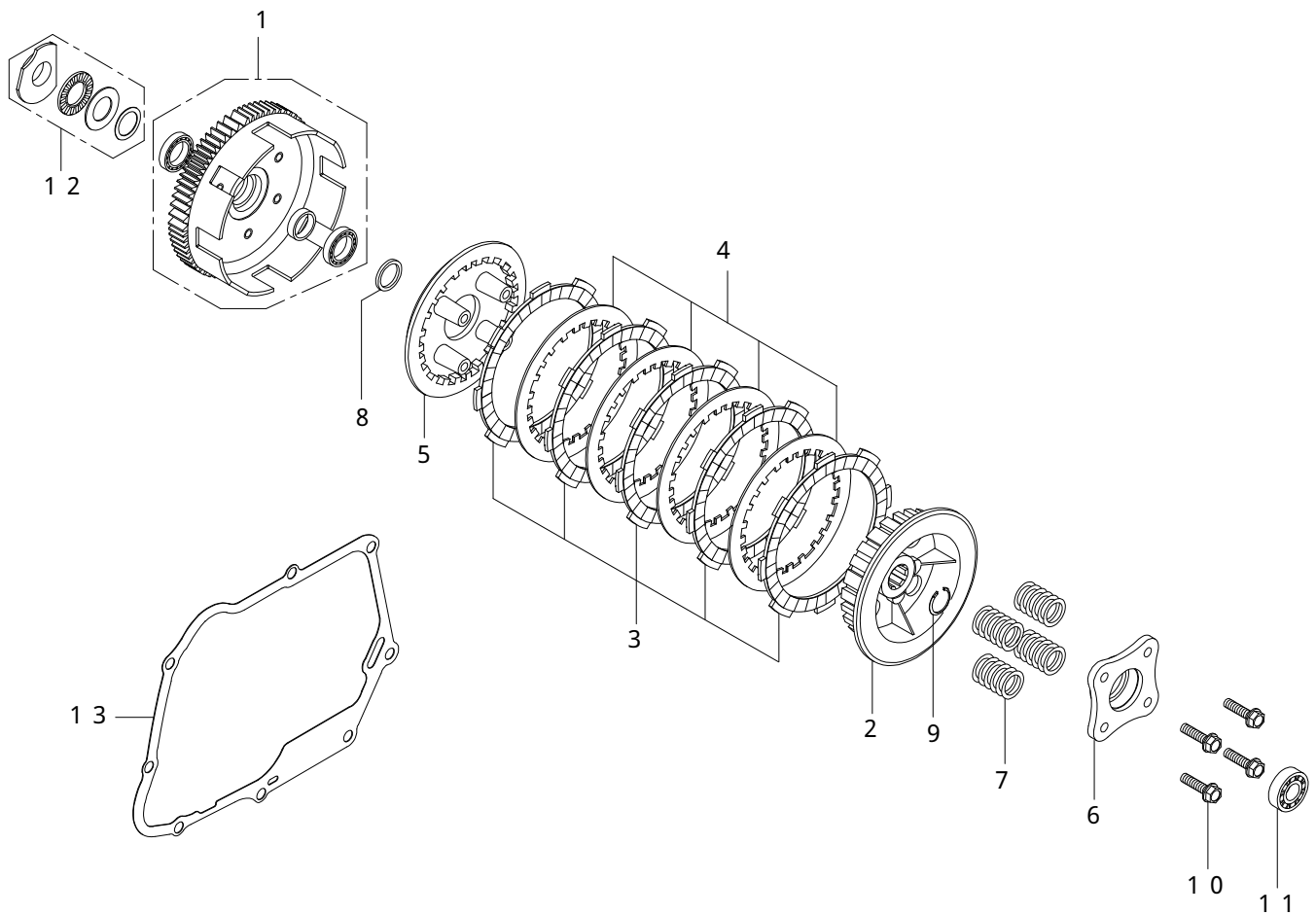
- ・取り付け作業は、必ずエンジン冷間時(35以下)に行って下さい。エンジンやマフラーが冷えていない状態で作業を行った場合、火傷の原因となります。
- ・作業を行う際は、必ずその作業に適した工具を用いて確実に行って下さい。
- ・各ボルト、ナット類は必ずトルクレンチを使用し指定トルクで締め付けて下さい。
- ・エンジンオイルの粘度と量は、クラッチの切れ具合に影響します。エンジンオイルの粘度が高すぎる場合や入れすぎに注意して下さい。また、モリブデン等添加剤の過剰混入はしないで下さい。クラッチの滑りの原因となります。
- ・走行前には、必ず各部の取り付け状態を点検し緩み等がないか確認して下さい。又、走行中異常が発生した場合は、直ちに車両を安全な場所に停車させ異常個所の点検を行って下さい。

性能アップ、デザイン変更、コストアップ等で商品および価格は予告無く変更されます。あらかじめご了承下さい。クレームについては、商品の材料および加工に欠陥があると認められた商品に対しては、商品お買い上げ後1ヶ月以内を限度として、修理又は交換させて頂きます。但し、正しい取り付け、使用方法など守られていない場合は、この限りではありません。修理又は交換等にかかる一切の費用は対象となりません。

この製品を取り付け使用し、当製品以外の部品に不具合が発生しても当製品以外の部品の保証は、どの様な事柄でも一切負いかねます。

この取扱説明書は、本商品を破棄されるまで保管下さいます様お願い致します。

~ 商品内容 ~



番号	部 品 名	個数	補修部品番号	入数
1	クラッチアウターCOMP.	1	2 1 2 7 3 8	1
2	クラッチセンター	1	2 1 2 7 3 1 3	1
3	クラッチフリクションディスク	5	2 1 2 5 3 1 2	1
4	クラッチプレート	4	2 1 2 5 3 1 1	1
5	クラッチプレッシャープレート	1	2 1 2 7 3 1 0	1
6	クラッチリフタープレート	1	2 1 2 7 3 1 6	1
7	クラッチスプリング	4	2 1 2 7 3 1 5	1
8	クラッチスペーサー	1	2 1 2 7 3 9	1
9	エキスターナルサークリップ 17mm	1	2 1 2 5 3 5 0	5
10	フランジ六角ボルト 6 x 2 2	4	BW 0 0 0 0 7 7	4
11	ラジアルボールベアリング	1	2 1 2 5 3 1 9	1
12	ベアリングシート ASSY.	1	2 1 2 5 3 7 B	1
13	R.クランクケースカバーガスケット	1	2 1 2 5 3 2	1

補修パーツは補修部品番号にてご発注下さい。尚、単品出荷出来ない部品もありますので、その場合はセット品にてご注文下さいます様お願い致します。

**SPECIAL PARTS TAKEGAWA**

〒584-0069 大阪府富田林市錦織東三丁目5番16号

TEL 0721 25 1357

FAX 0721-24-5059

お問い合わせ専用ダイヤル 0721 25 8857

URL <http://www.takegawa.co.jp>