

スペシャルクラッチキット (油圧タイプ)

この度は弊社製品をお買い上げ頂き有り難うございます。
自動遠心クラッチ方式から油圧マニュアルクラッチ方式へ変更出来るクラッチキットです。
6枚ディスクキットをセットしておりハイパワーエンジンにも対応しております。
専用オリジナルクランクケースカバー採用でオイルサーモスタット及びオイルクーラーの別途
取り付けが可能となります。
ご使用につきましては、各キット内容をよくご確認の上ご使用下さいませようお願い致します。

◎イラスト、写真などの記載内容が本パーツと異なる場合がありますので、予めご了承下さい。

商品番号：02-01-0379

適応車種およびフレーム番号

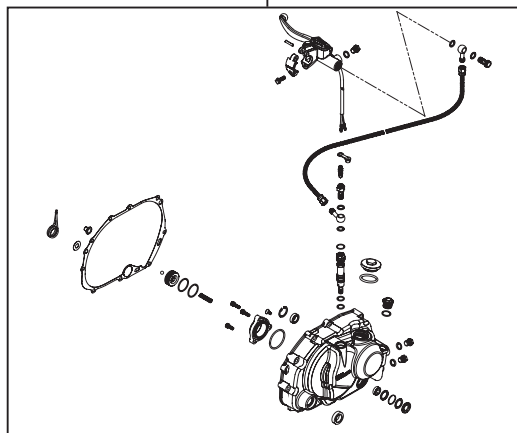
KSR110 ('03~)	／KL110A-000001~
	／KL110A-A02833~
KSR110 (KL110CBF)	／JKAKL110CCDA00058~
KSR110 (KL110DDF)	／KL110D-A57002~
KSRPRO (KL110EEF)	／JKAKL110EEDA88121~
KLX110 ('03~)	／LX110A-A08133~
KLX110L	／LX110D-A72046~

☆ご使用前に必ずお読み下さい☆

- ◎他社製ブレーキアーム及びマフラーはクラッチカバーやクラッチホースと干渉する可能性がありますので、使用しないで下さい。
- ◎当製品は、上記適応車種専用用品です。他の車両には取り付け出来ませんのでご注意下さい。
- ◎このキットの取り付けには、クラッチの分解及び組み立て等の作業が必要になります。また、カワサキ純正特殊工具の使用が指定されている箇所があります。上記適応車種にあったカワサキ純正サービスマニュアルを必ず参照し確実に行って下さい。
- ◎性能アップ、デザイン変更、コストアップ等で製品および価格は予告無く変更されます。予めご了承下さい。
- ◎クレームについては、材料および加工に欠陥があると認められた製品に対してのみ、お買い上げ後1ヶ月以内を限度として、修理又は交換させて頂きます。但し、正しい取り付けや、使用方法など守られていない場合は、この限りではありません。修理又は交換等にかかる一切の費用は対象となりません。
- ◎この取扱説明書は、当製品を破棄されるまで保管下さいませようお願い致します。

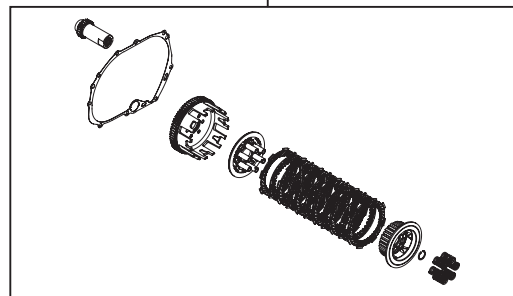
～キット内容～

02-01-0362
クラッチカバーキット



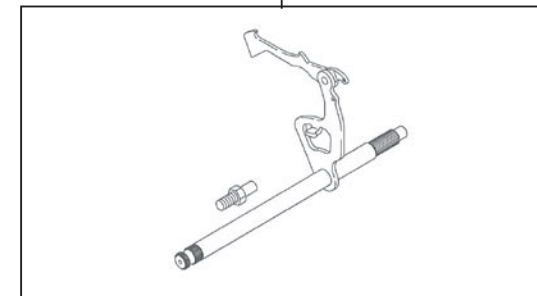
QTY : 1

02-01-0330
強化クラッチキット



QTY : 1

02-04-0110
クイックシフトキット



QTY : 1

株式会社 スペシャルパーツ 武川

〒584-0069 大阪府富田林市錦織東三丁目5番16号

TEL 0721-25-1357 FAX 0721-24-5059 URL <http://www.takegawa.co.jp>

お問い合わせ専用ダイヤル

0721-25-8857