



シグナスX用 クラッチセンタースプリング 取扱説明書

商品番号 : 02 01 7013

適応車種 : YAMAHA

シグナスX XC125 SE12J -

シグナスX [FI] XC125 SE44J -

- ・この度は、TAKEGAWA 商品をお買い上げ頂きまして有り難うございます。使用の際には下記事項を遵守頂きますようお願い致します。
 - ・取り付け前には、必ずキット内容をお確かめ下さい。万一お気づきの点がございましたら、お買い上げ頂いた販売店にご相談下さい。
- イラスト、写真などの記載内容が本パーツと異なる場合がありますので、予めご了承下さい。

～ 特 徴 ～

純正比、約15%強化タイプのクラッチセンタースプリングです。

ご使用前に必ずお読み下さい

取扱説明書に書かれている指示を無視した使用により、事故や損害が発生した場合、当社は賠償の責を一切負いかねます。この製品を取り付け使用し、当製品以外の部品に不具合が発生しても当製品以外の部品の保証は、どのような事柄でも一切負いかねます。商品を加工等された場合は、保証の対象にはなりません。他社製品との組み合わせのお問い合わせはご遠慮下さい。当製品は、上記適応車種の車両専用用品です。他の車両には取り付け出来ませんのでご注意ください。本キットは駆動系分解の作業が必要となり、作業には特殊工具を使用する箇所もあります。作業内容は、純正スプリングとキットのスプリングを交換するだけです。作業内容は純正サービスマニュアルに準じます。作業に必要となりますので、純正サービスマニュアルは別途ご用意下さい。取り付けには上記適用車種にあった純正サービスマニュアルを参照し、確実に作業を行って頂く事になりますが、サービスマニュアルは基本的な技術や知識を持っている方を対象としていますので、技術や知識をお持ちでない方が作業を行った場合は、正しく組み付け出来ない場合や、部品を破損させる可能性がありますので、十分ご注意ください。取り付け等の経験の無い方、工具等の準備が不十分な方は技術的信用のある専門店へご依頼される事をお勧め致します。本キットは、スプリングのみのキットです。作業で必要となるガスケット、パッキン等の部品は一切含まれておりません。必要に応じて別途お買い求め下さい。不明な点がございましたらお買い求め販売店にお問い合わせ下さい。

⚠ 注意

この表示を無視した取扱をすると、人が傷害を負う可能性が想定される内容及び物的損害が想定される内容を示しています。

- ・一般公道では、法定速度を守り適法運転を心掛けて下さい。
(法定速度を越える速度で走行した場合、運転者は道路交通法、速度超過違反で罰せられます。)
- ・作業等を行う際は、必ず冷間時(エンジンおよびマフラーが冷えている時)に行ってください。(火傷の原因となります。)
- ・作業を行う際は、その作業に適した工具を用意して行って下さい。(部品の破損、ケガの原因となります。)
- ・規定トルクは、必ずトルクレンチを使用し、確実に作業を行ってください。(ボルトおよびナットの破損、脱落の原因となります。)
- ・製品およびフレームには、エッジや突起がある場合があります。作業時は、手を保護して作業を行ってください。(ケガの原因となります。)
- ・走行前は、必ず各部を点検し、ネジ部等の緩みが無いかを確認し緩みがあれば規定トルクで確実に増し締めを行ってください。
(部品の脱落の原因となります。)

⚠ 警告

この表示を無視した取扱をすると、人が死亡したり重傷を負う可能性が想定される内容を示しています。

- ・走行中、異常が発生した場合は、直ちに車両を安全な場所に停止させ、走行を中止して下さい。(事故につながる恐れがあります。)
- ・作業を行う際は、水平な場所で車両を安定させ安全に作業を行ってください。(作業中に車両が倒れてケガをする恐れがあります。)
- ・点検、整備は、取扱説明書又は、サービスマニュアル等の点検方法、要領を守り、正しく行って下さい。
(不適当な点検整備は、事故につながる恐れがあります。)
- ・点検、整備等を行った際、損傷部品が見つければ、その部品を再使用する事は避け損傷部品の交換を行ってください。
(そのまま使用すると事故につながる恐れがあります。)
- ・製品梱包のビニール袋は、幼児の手の届かない所に保管するか、廃棄処分して下さい。(幼児がかぶったりすると、窒息の恐れがあります。)

性能アップ、デザイン変更、コストアップ等で商品および価格は予告無く変更されます。あらかじめご了承下さい。クレームについては、材料および加工に欠陥があると認められた商品に対してのみ、お買い上げ後1ヶ月以内を限度として、修理又は交換させて頂きます。但し、正しい取り付けや、使用方法など守られていない場合は、この限りではありません。修理又は交換等にかかる一切の費用は対象なりません。

なお、レース等でご使用の場合はいかなる場合もクレームは一切お受け致しません。あらかじめご了承下さい。

この取扱説明書は、本商品を破棄されるまで保管下さいますようお願い致します。

～ 商 品 内 容 ～



部 品 名	個 数
クラッチセンタースプリング	1

～ 取 り 付 け について ～

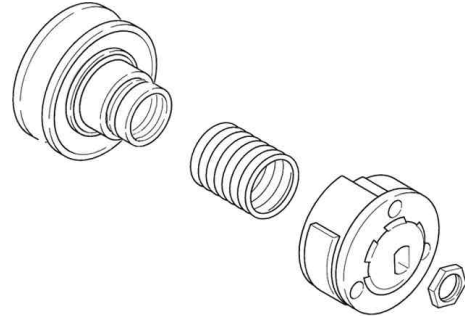
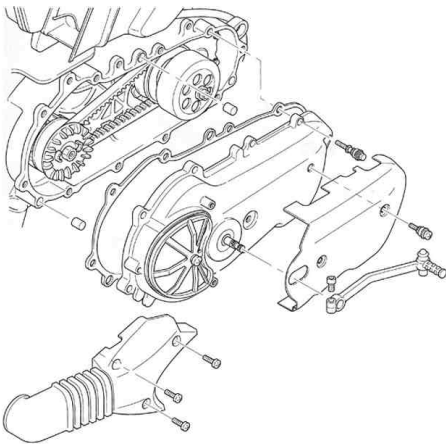
- ・取り付けについては、純正サービスマニュアルを参照して、クラッチセンタースプリングを交換して下さい。
 - ・駆動系のセッティングが変わりますので、ご使用になられる車両に合わせて、各自セッティングを行って下さい。
- 注意！取り付け等の経験の無い方、工具等の準備が不十分な方は、技術的信用のある専門店へご依頼される事をお勧め致します。

～ 取 り 付 け 作 業 概 要 ～

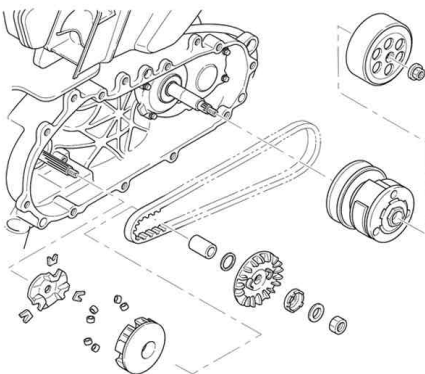
- ・作業の概要を参考に下記に記しますが、実際の作業は必ず純正サービスマニュアルを参照し、確実に行って下さい。
- ・作業の際は水平で安全な場所で、必ず車両を確実に安定させてから、安全に作業を行って下さい。

駆動系の分解

1. エアードクト・キッククランク・クランクケースカバー（L）を取り外します。
3. セカンダリシープの分解。



2. Vベルト・クラッチ・プライマリー・セカンダリシープの取り外し。
4. クラッチセンタースプリングを、純正スプリングから商品のスプリングに交換し、分解の逆手順で元通り組み付けます。



株式会社 **SPECIAL PARTS** 武川

〒584-0069 大阪府富田林市錦織東三丁目5番16号

TEL 0721 25 1357

FAX 0721-24-5059

お問い合わせ専用ダイヤル 0721 25 8857

URL <http://www.takegawa.co.jp>