



# コーンオーバルマフラー 取扱説明書

( J M C A 認定品 )

商品番号 : 04 02 0154  
適応車種 : モンキー・ゴリラ  
フレーム番号 : Z50J 1300017~  
: AB27 1000001~

- ・この度は、弊社製品をお買い上げ頂きまして有り難うございます。使用の際には下記事項を遵守頂きますようお願い致します。
- ・取り付け前には、必ずキット内容をお確かめ下さい。万一お気付きの点がございましたら、お買い上げ頂いた販売店にご相談下さい。
- ・このマフラーはJ M C Aの認定を取得しておりますので、一般公道でご使用頂けます。

イラスト、写真などの記載内容が本パーツと異なる場合がありますので、予めご了承下さい。

## ご使用前に必ずお読み下さい

取扱説明書に書かれている指示を無視した使用により事故や損害が発生した場合、弊社は賠償の責を一切負いかねます。  
この製品を取り付け使用し、当製品以外の部品に不具合が発生しても当製品以外の部品の保証は、どのような事柄でも一切負いかねます。  
製品を加工等された場合や取り付けられた場合は、保証の対象にはなりません。  
他社製品との組み合わせのお問い合わせはご遠慮下さい。  
サイレンサーの使用状況により、焼け色が付く可能性があります。  
当製品は、上記適応車種の車両専用品です。他の車両には取り付け出来ませんのでご注意下さい。

## ～ 特 徴 ～

サイレンサーの形状をコーン型オーバルとし、車両のカスタムイメージを高めます。  
経年変化が起こりにくいサイレンサー構造で静粛性が高く、高性能を実現しています。  
エキゾーストパイプ及びサイレンサーはSUS（ステンレス）を使用し、耐食性、耐久性を向上させ、表面にはポリッシュ研磨を行っております。

**注意** この表示を無視した取り扱いをすると、人が傷害を負う可能性が想定される内容及び物的損害が想定される内容を示しています。

- ・一般公道では、法定速度を守り遵法運転を心掛けて下さい。  
(法定速度を越える速度で走行した場合、運転者は道路交通法、速度超過違反で罰せられます。)
- ・作業を行う際は、必ず冷間時(エンジンおよびマフラーが冷えている時)に行ってください。(火傷の原因となります。)
- ・作業を行う際は、その作業に適した工具を用意して行って下さい。(部品の破損、ケガの原因となります。)
- ・規定トルクは、必ずトルクレンチを使用し、確実に作業を行ってください。(ボルトおよびナットの破損、脱落の原因となります。)
- ・製品およびフレームには、エッジや突起がある場合があります。作業時は、手を保護して作業を行ってください。(ケガの原因となります。)
- ・走行前は、必ず各部を点検し、ネジ部等の緩みが無いかを確認し緩みが有れば規定トルクで確実に増し締めを行ってください。  
(部品の脱落の原因となります。)
- ・ガスケット、パッキン類は、必ず新品部品を使用して下さい。また、再使用する部品については、よく点検し摩耗や損傷がある場合は、必ず新品部品と交換して下さい
- ・ボアアップキットを組み込み当製品を取り付けた場合、認定外となります。

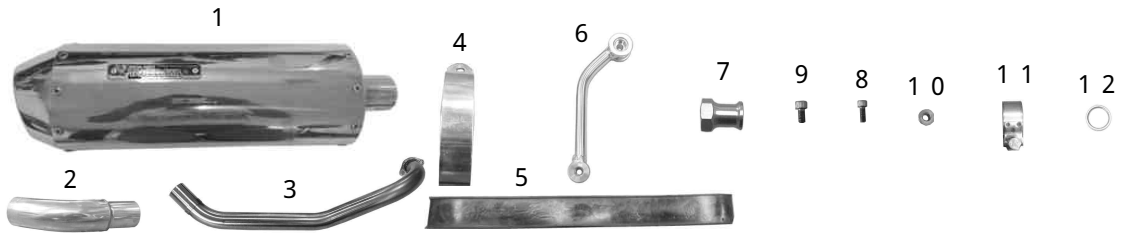
**警告** この表示を無視した取り扱いをすると、人が死亡したり重傷を負う可能性が想定される内容を示しています。

- ・エンジンを回転させる場合は、必ず換気の良い場所で行ってください。密閉した様な場所では、エンジンを始動させないで下さい。  
(一酸化炭素中毒になる恐れがあります。)
- ・走行中、異常が発生した場合は、直ちに車両を安全な場所に停止させ、走行を中止して下さい。(事故につながる恐れがあります。)
- ・作業を行う際は、水平な場所で車両を安定させ安全に作業を行ってください。(作業中に車両が倒れてケガをする恐れがあります。)
- ・点検、整備は、取扱説明書又は、サービスマニュアル等の点検方法、要領を守り、正しく行って下さい。  
(不適当な点検整備は、事故につながる恐れがあります。)
- ・点検、整備等を行った際、損傷部品が見つければ、その部品を再使用する事は避け損傷部品の交換を行ってください。  
(そのまま使用すると事故につながる恐れがあります。)
- ・製品梱包のビニール袋は、幼児の手の届かない所に保管するか、廃棄処分して下さい。(幼児がかぶったりすると、窒息の恐れがあります。)
- ・ガソリンは、非常に引火しやすい為、一切の火気を避け燃えやすい物が回りに無い事を確認して下さい。又、気化したガソリンの滞留は、爆発等の危険性がある為、通気の良い場所で作業を行ってください。

性能アップ、デザイン変更、コストアップ等で製品および価格は予告無く変更されます。予めご了承下さい。  
クレームについては、材料および加工に欠陥があると認められた製品に対してのみ、お買い上げ後1ヶ月以内を限度として、修理又は交換させて頂きます。但し、正しい取り付けや、使用方法など守られていない場合は、この限りではありません。修理又は交換等にかかる一切の費用は対象となりません。

この取扱説明書は、本製品を破棄されるまで保管下さいます様お願い致します。

## ~ 商 品 内 容 ~



番号	部 品 名	個数	リペア品番	入数
1	サイレンサーASSY.	1	18400 181 T00	1
2	マフラーパイプ	1	18300 GEF T01	1
3	エキゾーストパイプ	1	18200 SCD T00	1
4	サイレンサーバンド	1	18311 TOS T01	1
5	サイレンサーバンドラバー	1	18312 TOS T01	1
6	サイレンサーステー	1	18500 GEF T00	1
7	ピボットナット	1	00 04 0004	1
8	ソケットキャップスクリュー 8×25	1	00 00 0075	4
9	ソケットキャップスクリュー 10×25 (P1.25)	1	00 00 0350	2
10	ブレンワッシャ 10mm	1	00 00 0151	10
11	エキゾーストパイプバンド 44 47mm	1	18373 TO4 TO0	1
12	エキゾーストパイプガスケット	1	00 01 0064	2
	JMCAカード	1		

リペアパーツは必ずリペア品番にてご発注下さい。品番発注でない場合、受注出来ない場合もあります。予めご了承下さい。

尚、単品出荷出来ない部品もありますので、その場合はセット品番にてご注文下さいませお願い致します。

## ~ 取 り 付 け 要 領 ~

STDマフラーをサービスマニュアルを参照に取り外します。

### マフラー取り付け

1. メンテナンススタンド等で車両を安定させます。

△ 警告：水平な場所で車両を安定させること。

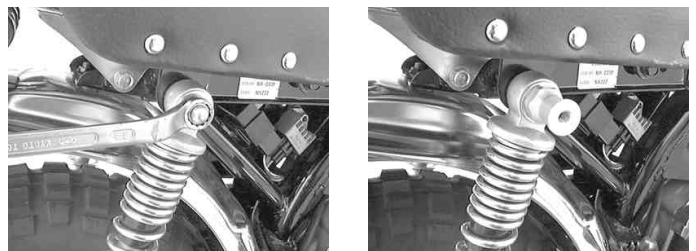


2. 新品のエキゾーストパイプガスケットをEXポート部に取り付けます。



3. 右側リアショック上部のナットを取り外し、キット内のピボットナットを取り付け、規定トルクで締め付けます。

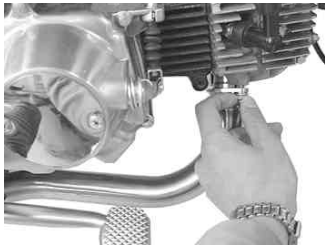
△ 注意：必ず規定トルクを守る事。  
トルク：35 N・m (3.5 kgf・m)



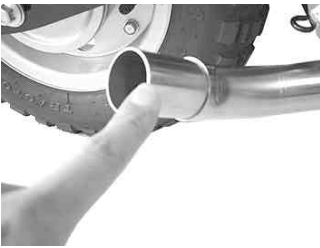
4. マフラーステーをピボットナットにソケットキャップスクリュー8×25用いて仮締めします。



5. エキゾーストパイプをシリンダーヘッドエキゾースト側に差し込み、STDナットを用いて仮締めします。



6. エキゾーストパイプジョイント部に耐熱ガスケット材を薄く塗布します。  
スリーボンド 1207B 相当品  
ロックタイト 5699 相当品



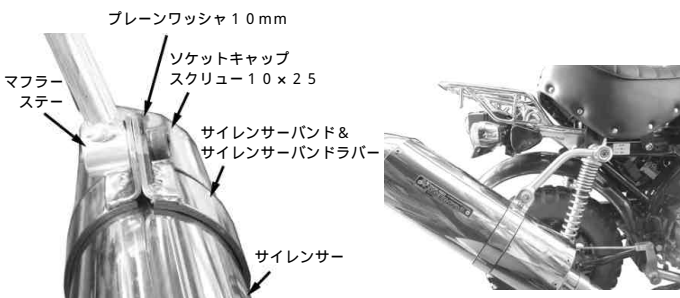
7. エキゾーストパイプにマフラーパイプを差し込みます。



8. サイレンサーCOMP. にエキゾーストパイプバンドを差し込み、サイレンサーを取り付けます。  
排気漏れを防ぐ為、差込口には液体ガスケットを塗布して下さい。  
スリーボンド 1207B 相当品  
ロックタイト 5699 相当品



9. サイレンサーバンドを付属のソケットキャップスクリュー10×2.5、ブレンワッシャ10mmを取り付けます。



10. シリンダーヘッドEXポート部のSTDナットを均等に規定トルクで締め付けます。

△注意：必ず規定トルクを守る事。  
トルク：10～12N・m(1.0～1.2kgf・m)



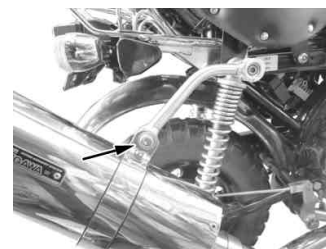
11. マフラスター上部のソケットキャップスクリューを規定トルクで締め付けます。

△注意：必ず規定トルクを守る事。  
トルク：23N・m(2.3kgf・m)



12. サイレンサーバンド部のソケットキャップスクリュー10×2.5を規定トルクまで締め付けます。

△注意：必ず規定トルクを守る事。  
トルク：30N・m(3.0kgf・m)



13. サイレンサージョイント部のエキゾーストパイプバンドを締め付けます。

△注意：必ず規定トルクを守る事。  
トルク：15N・m(1.5kgf・m)



14. サイレンサー部のプレート及び保護フィルムを剥がします。  
15. キックスターアームを踏みおろし、干渉が無いか確認します。  
16. マフラーに付着した汚れをよく拭きとります。  
17. エンジンを始動させ、排気漏れの有無を確認します。

△警告：必ず換気の良い場所で行うこと。

株式会社 SPECIAL PARTS 武川  
〒584-0069 大阪府富田林市錦織東三丁目5番16号  
TEL 0721-25-1357 FAX 0721-24-5059  
お問い合わせ専用ダイヤル 0721 25 8857  
URL <http://www.takegawa.co.jp>