



ウインカーセット 取扱説明書

レンズ色	ウインカータイプ					
	丸型M			丸型S		
オレンジ	05	08	0561	05	08	0564
スモーク	05	08	0562	05	08	0565
クリア	05	08	0563	05	08	0566

適応車種 : クロスカブ

フレーム番号 : JA10-4000001~

- ・この度は、弊社製品をお買い上げ頂きまして有り難うございます。使用の際には下記事項を遵守頂きますようお願い致します。
- ・取り付け前には、必ずキット内容をお確かめ下さい。万一お気付きの点がございましたら、お買い上げ頂いた販売店にご相談下さい。

イラスト、写真などの記載内容が本パーツと異なる場合があります。予めご了承下さい。

～特徴～

上記車種専用のウインカーセットです。ノーマルと取り替えるだけの簡単取り付けです（一部要加工）。ウインカーボディはバフ掛け後クリア塗装を施し、丸型Mはレンズ径47mmのオーソドックスな形状、丸型Sはレンズ径35mmのコンパクトな形状としており、リア側はリアガードとの組み合わせによりハードにまとめることが出来ます。レンズ色はオレンジ、スモーク、クリアの3タイプからお選びいただけます。使用バルブ：12V10W ガラス球形状G18 口金形状BA15S クリアバルブ（オレンジレンズ）/オレンジバルブ（スモークレンズ、クリアレンズ）

ご使用前に必ずお読み下さい

取扱説明書に書かれている指示を無視した使用により事故や損害が発生した場合、弊社は賠償の責を一切負いかねます。当製品は上記適応車種・フレーム番号の車両専用用品です。他の車両には取り付け出来ませんのでご注意下さい。当製品を加工等された場合や取り付けられた場合は、保証の対象にはなりません。他社製品との組み合わせのお問い合わせはご遠慮下さい。配線コネクタや、ソケット部に水分が入り込んだ場合、ショートする恐れがあります。雨天中の走行や洗浄時は、配線部に水が掛からないように注意して下さい。もし水分が入り込んだ場合は、レンズを取り外して内部の水分を取り除いて下さい。当製品は点滅用ですので、常時点燈には使用しないで下さい。（熱により変形する恐れがあります）バルブの交換時は熱によりやけどする恐れがありますので、冷間時に交換を行って下さい。洗車時や雨天走行等に、ウインカー内部に水が入る場合があります。水が入った場合は、レンズを取り外して内部の水分を取り除いて下さい。当製品の取り付けには上記適応車種にあった純正サービスマニュアルを参照し、確実に作業を行って下さい。当製品の取り付けには別途リアフェンダーガード（09-09-0056又は09-09-0057又は09-09-0058）が必要です。当製品をお手入れする際にはガソリンやシンナーを使用しないで下さい。変形等の恐れがあります。

注意 この表示を無視した取り扱いをすると、人が傷害を負う可能性が想定される内容及び物的損害が想定される内容を示しています。

- ・作業を行う際は、必ず冷間時（エンジン及びマフラーが冷えている時）に行ってください。（火傷の原因となります。）
- ・作業を行う際は、その作業に適した工具を用意して行って下さい。（部品の破損、ケガの原因となります。）
- ・規定トルクは、必ずトルクレンチを使用し、確実に作業を行ってください。（商品の破損や、ボルト及びナットの破損、脱落の原因となります。）
- ・製品及びフレームには、エッジや突起がある場合があります。作業時は、手を保護して作業を行ってください。（ケガの原因となります。）
- ・走行前は、必ず各部を点検し、ネジ部等の緩みがないかを確認し緩みが有れば規定トルクで確実に増し締めを行ってください。（部品の脱落の原因となります。）
- ・スモーク及びクリアレンズの場合、使用するバルブは必ずオレンジバルブを使用して下さい。クリアバルブを使用した場合、道路運送車両法の保安基準（第41条第8項第5号）違反となります。

警告 この表示を無視した取り扱いをすると、人が死亡したり重傷を負う可能性が想定される内容を示しています。

- ・走行中、異常が発生した場合は、直ちに車両を安全な場所に停止させ、走行を中止して下さい。（事故につながる恐れがあります。）
- ・作業を行う際は、水平な場所で車両を安定させ安全に作業を行ってください。（作業中に車両が倒れてケガをする恐れがあります。）
- ・点検、整備等を行った際、損傷部品が見つければ、その部品を再使用する事は避け損傷部品の交換を行ってください。（そのまま使用すると事故につながる恐れがあります。）

性能アップ、デザイン変更、コストアップ等で製品及び価格は予告無く変更されます。予めご了承下さい。クレームについては、材料及び加工に欠陥があると認められた製品に対してのみ、お買い上げ後1ヶ月以内を限度として、修理又は交換させて頂きます。但し、正しい取り付けや、使用方法など守られていない場合は、この限りではありません。修理又は交換等にかかる一切の費用は対象となりません。この取扱説明書は、本製品を破棄されるまで保管下さいますようお願い致します。

~ 商 品 内 容 ~



番号	部 品 名	数量	リペア品番	入数
1	ウインカーCOMP.	4	05 - 08 - 0546 (丸型M / オレンジレンズ)	2
2	六角ボルト 6 × 30	4	05 - 08 - 0547 (丸型M / スモークレンズ)	2
3	六角ナット 6 mm	4	05 - 08 - 0548 (丸型M / クリアレンズ)	2
4	ワッシャ 6 mm	8	05 - 08 - 0543 (丸型S / オレンジレンズ)	2
5	スプリングワッシャ 6 mm	4	05 - 08 - 0544 (丸型S / スモークレンズ)	4
			05 - 08 - 0545 (丸型S / クリアレンズ)	2
			それぞれバルブは付属していません	2
6	ウインカーステー	2		2
7	六角ナット 8 mm	2	09 - 03 - 090	2
8	スプリングワッシャ 8 mm	2		2
9	カラー	2	00 00 2102	1
10	アースコード 8 mm	2	00 05 0373	2
11	アースコード 5 mm	2	00 00 0556	2
12	バルブ 12V10W (ガラス球形G18、口金形状BA15S)	4	00 - 05 - 0120 (クリアバルブ)	3
			00 - 05 - 0130 (オレンジバルブ)	
13	アルミテープ 50 × 15	2		

リペアパーツは必ずリペア品番にてご発注下さい。品番発注でない場合、受注出来ない場合もあります。予めご了承下さい。尚、単品出荷出来ない部品もありますので、その場合はセット品番にてご注文下さいませお願い致します。

~ 取 り 付 け 要 領 ~

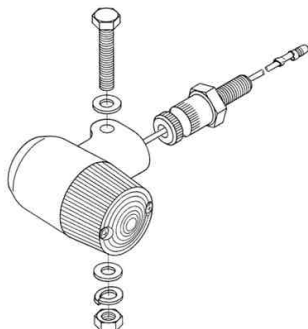
水平で安全な場所で車両を安定させる。

ショートのある為、メインキーがOFFであることを確認する。
付属のバルブをウインカーCOMP. にセットする。レンズの2本のスク
リュー取り付け時は締め付けすぎによる破損に注意。

フロント

ホンダ純正サービスマニュアルを参照し、ノーマルフロントウインカー
を取り外す。

ウインカーCOMP. の配線をウインカーステーに通し、六角ボルト6 X
30、ワッシャ6mm 2枚、スプリングワッシャ6mm、六角ナット
6mmを取り付ける。



ウインカーCOMP. とウインカーステーを取り付ける際に、きつくて入
れ難い場合は、ウインカーCOMP. の穴にウインカーステーをまっすぐ
押し当て、斜めに力が逃げないようにゆっくりと力を入れて差し込む。
それでもきつくて取り付けが困難な場合は、ウインカーCOMP. の取り
付け穴のエッジ部を軽く面取りを行うか、ウインカーステー先端をサン
ドペーパー等にて若干、小さく加工を行い、入れ易くする。

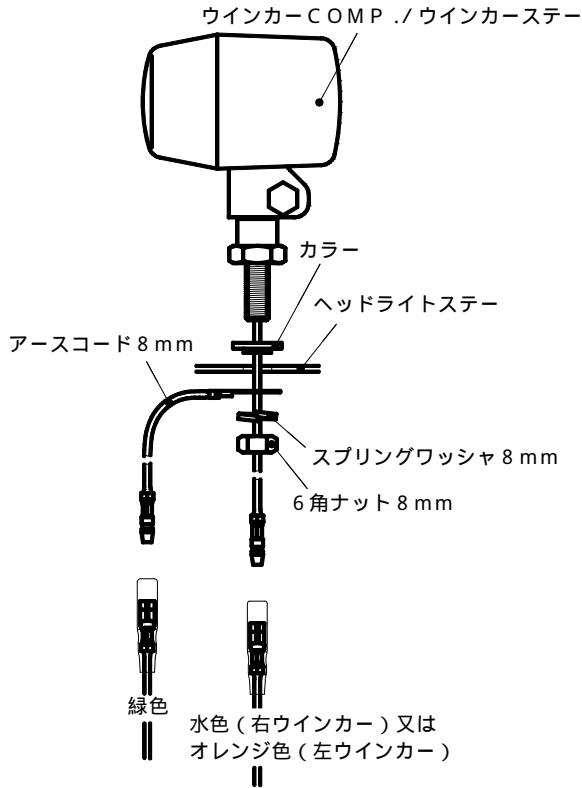


- △ ウインカーが破損する恐れがあるので十分注意し作業を行う事。
- △ 六角ボルトは規定トルク以上で締め付けない事。
- △ 六角ボルトを規定トルクまで締め付けても固定されない場合、
付属のアルミテープ50 × 15をウインカーステーに1周巻き
付けて隙間を小さくする。(グリスを塗布している場合、必ず貼
り付け部分を脱脂する事。)
- △ 注意：必ず規定トルクを守る事。

トルク：5 ~ 6 N・m (0.5 ~ 0.6 kgf・m)

下図を参考にし、ヘッドライトステーにウインカーCOMP./ウインカーステー、カラー、アースコード8mm、スプリングワッシャ、6角ナット8mmをウインカーの角度を調整し取り付け。

△ウインカーステーは中空構造の為、肉厚が薄くなっており、規定トルクより強く締め付けると破損するので注意する事。
トルク：7N・m(0.7kgf・m)



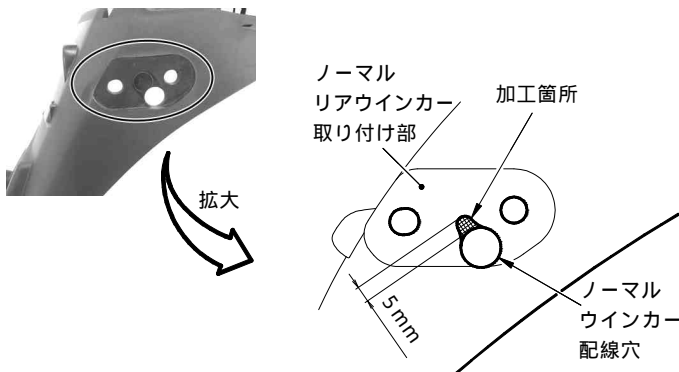
ノーマルと同様にワイヤリングし、配線を接続する。

接続配線色
右ウインカー 水色
左ウインカー オレンジ色
アースコード 緑色

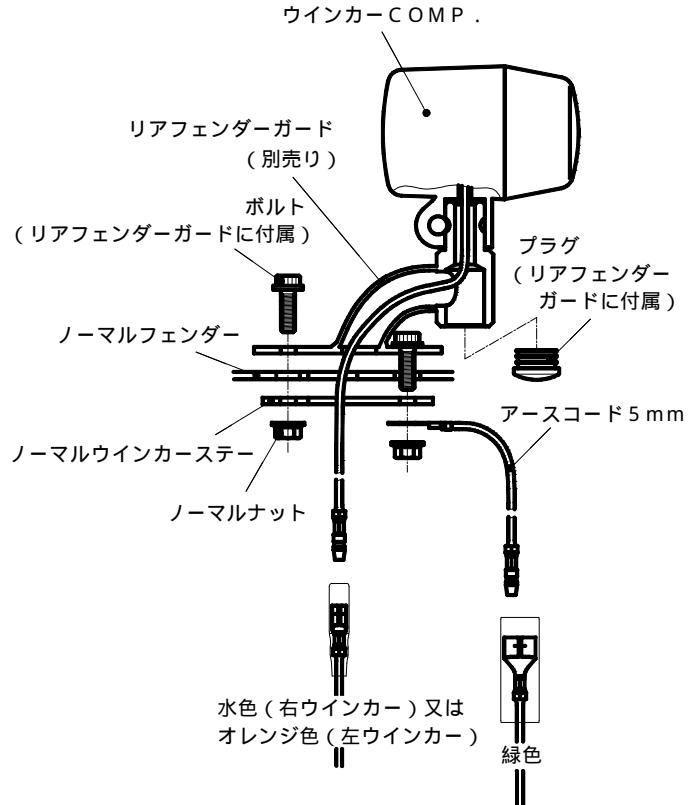
取り外したヘッドライトレンズ等をホンダ純正サービスマニュアルを参照して取り付け。

リア

別途リアフェンダーガード(09-09-0056又は09-09-0057又は09-09-0058)を用意する。
ホンダ純正サービスマニュアルを参照し、ノーマルリアウインカーを取り外す。
リアフェンダーを加工し、ウインカーの配線を通すための穴を拡大する。



ウインカーCOMP.の配線をリアフェンダーガードに通した後、6角ボルト、ワッシャ、スプリングワッシャ、6角ナット6mmにて仮止めする。プラグをリアフェンダーガードに取り付ける。
リアフェンダーガード及びアースコード5mmをリアフェンダーガードの取り扱い説明書及び下図を参照し、フェンダーに取り付ける。



ウインカーの角度を調整し、仮止めしていたウインカーCOMP.の6角ナット6mmを締め付ける。

△ウインカーが破損する恐れがあるので十分注意し作業を行う事。
△6角ボルトは規定トルク以上で締め付けない事。
△注意：必ず規定トルクを守る事。
トルク：5~6N・m(0.5~0.6kgf・m)

ノーマルと同様にワイヤリングし、配線を接続する。

接続配線色
右ウインカー 水色
左ウインカー オレンジ色
アースコード 緑色

取り外したリアキャリア等をホンダ純正サービスマニュアルを参照して取り付け。

確認

全てのウインカーの取り付け後、エンジンを始動し、ウインカーが正常に作動するか確認する。正常に作動しない場合はバルブ切れや配線の接続不良等が考えられるので確認を行う。



〒584-0069 大阪府富田林市錦織東三丁目5番16号
株式会社 SPECIAL PARTS 武川
TEL 0721-25-1357 FAX 0721-24-5059
URL http://www.takegawa.co.jp