



コンパクトクールオイルクーラーキット 取扱説明書

商品番号 : 07 07 0094 4フィン/5ライン
: 07 07 0095 3フィン/4ライン
適応車種 : MAGNA 50(ダイカストクラッチカバー装着車)
フレーム番号: AC13 1000010~

- ・この度は、弊社製品をお買い上げ頂きまして有り難うございます。使用の際には下記事項を遵守頂きますようお願い致します。
 - ・取り付け前には、必ずキット内容をお確かめ下さい。万一お気付きの点がございましたら、お買い上げ頂いた販売店にご相談下さい。
- イラスト、写真などの記載内容が本パーツと異なる場合がありますので、予めご了承下さい。

ご使用前に必ずお読み下さい

取扱説明書に書かれている指示を無視した使用により事故や損害が発生した場合、弊社は賠償の責を一切負いかねます。
当製品を取り付け使用し、当製品以外の部品に不具合が発生しても当製品以外の部品の保証は、どのような事柄でも一切負いかねます。
製品を加工等された場合や取り付けられた場合は、保証の対象にはなりません。
他社製品との組み合わせのお問い合わせはご遠慮下さい。
当製品は、記載に合致する車種、フレーム番号の車両で、弊社製ダイカストクラッチカバー装着車専用用品です。他の車両には取り付け出来ませんのでご注意ください。
補修部品に付きましては商品番号及び図中の番号にてお申し込み下さい。尚、不明な点がございましたらお買い求め販売店にお問い合わせ下さい。
当製品を使用すると、マッドプロテクタが使用出来なくなりますが、車両走行上問題はありません。

注意 この表示を無視した取り扱いをすると、人が傷害を負う可能性が想定される内容及び物的損害が想定される内容を示しています。

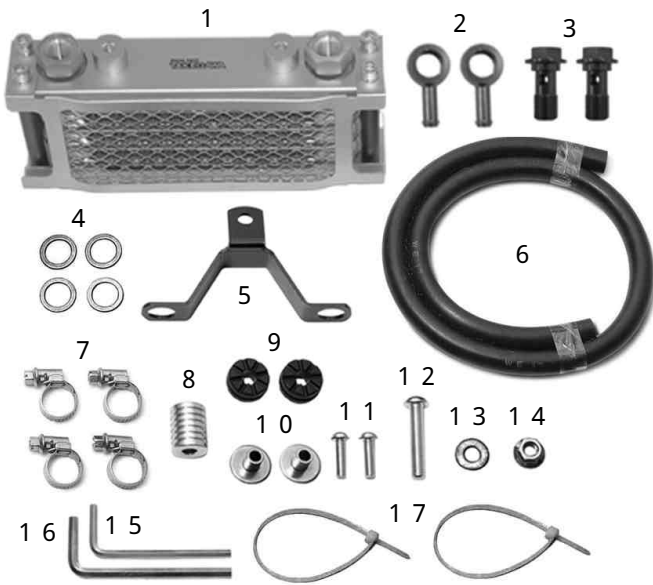
- ・一般公道では、法定速度を守り遵法運転を心掛けて下さい。
(法定速度を越える速度で走行した場合、運転者は道路交通法、速度超過違反で罰せられます。)
- ・作業等を行う際は、必ず冷間時(エンジンおよびマフラーが冷えている時)に行ってください。(火傷の原因となります。)
- ・作業を行う際は、その作業に適した工具を用意して行って下さい。(部品の破損、ケガの原因となります。)
- ・規定トルクは、必ずトルクレンチを使用し、確実に作業を行ってください。(ボルトおよびナットの破損、脱落の原因となります。)
- ・製品およびフレームには、エッジや突起がある場合があります。作業時は、手を保護して作業を行ってください。(ケガの原因となります。)
- ・走行前は、必ず各部を点検し、ネジ部等の緩みが無いかを確認し緩みがあれば規定トルクで確実に増し締めを行ってください。
(部品の脱落の原因となります。)
- ・ガスケット、パッキン類は、必ず新品部品を使用して下さい。また、再使用する部品については、よく点検し摩耗や損傷がある場合は、必ず新品部品と交換して下さい。
- ・エンジン始動前には必ずオイル量を点検して下さい。オイル量が足りない場合はオイルを足して下さい。また、説明書、サービスマニュアル指定の交換時期、距離に達している場合はオイルを交換して下さい。

警告 この表示を無視した取り扱いをすると、人が死亡したり重傷を負う可能性が想定される内容を示しています。

- ・エンジンを回転させる場合は、必ず換気の良い場所で行ってください。密閉した様な場所では、エンジンを始動させないで下さい。
(一酸化炭素中毒になる恐れがあります。)
- ・走行中、異常が発生した場合は、直ちに車両を安全な場所に停止させ、走行を中止して下さい。(事故につながる恐れがあります。)
- ・作業を行う際は、水平な場所で車両を安定させ安全に作業を行ってください。(作業中に車両が倒れてケガをする恐れがあります。)
- ・点検、整備は、取扱説明書又は、サービスマニュアル等の点検方法、要領を守り、正しく行って下さい。
(不適当な点検整備は、事故につながる恐れがあります。)
- ・点検、整備等を行った際、損傷部品が見つければ、その部品を再使用する事は避け損傷部品の交換を行ってください。
(そのまま使用すると事故につながる恐れがあります。)
- ・製品梱包のビニール袋は、幼児の手の届かない所に保管するか、廃棄処分して下さい。(幼児がかぶったりすると、窒息の恐れがあります。)
- ・ガソリンは、非常に引火しやすい為、一切の火気を避け燃えやすい物が周りに無い事を確認して下さい。又、気化したガソリンの滞留は、爆発等の危険性がある為、通気の良い場所で作業を行ってください。
- ・オイルホースは走行の邪魔にならないように、またはマフラーと接触しないように取り回して下さい。
(オイルホースが抜けたり、溶けたりするとオイル漏れによる出火やエンジントラブルの原因、又は転倒の恐れがあります。)

性能アップ、デザイン変更、コストアップ等で製品および価格は予告無く変更されます。予めご了承下さい。
クレームについては、材料および加工に欠陥があると認められた製品に対してのみ、お買い上げ後1ヶ月以内を限度として、修理又は交換させて頂きます。但し、正しい取り付けや、使用方法など守られていない場合は、この限りではありません。修理又は交換等にかかる一切の費用は対象となりません。
この取扱説明書は、当製品を破棄されるまで保管下さいませお願い致します。

~ 商品内容 ~



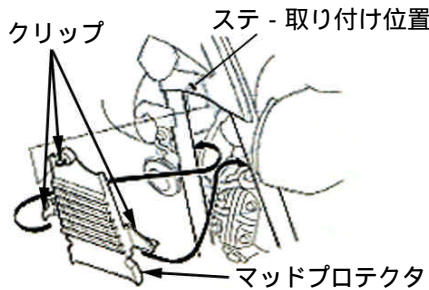
番号	部品名	数量	リペア品番	入数
1	オイルクーラーCOMP. 3フィン	1	00 07 0055	1
	オイルクーラーCOMP. 4フィン		00 07 0008	1
2	バンジョー 14mm	2	00 07 0081	1
3	バンジョーボルト M12	2	00 07 0034	1
4	シーリングワッシャ 14mm	4	00 07 0042	5
5	オイルクーラーステ	1	15660 GBZ T00	1
6	オイルホース 1000mm	1	00 07 0018	1m
7	ホースクランプ	4	00 00 0051	1
8	オイルクーラーステカラー	1	15670 GBZ T00	1
9	マウントラバー	2	00 00 0099	4
10	カラー	2	00 00 0217	4
11	ボタンヘッドスクリュー 6×20	2	00 00 0084	5
12	ボタンヘッドスクリュー 8×40	1	00 00 0453	4
13	ブレンワッシャ 8mm	1	00 00 0076	10
14	フランジナット 8mm	1	00 00 0141	5
15	六角棒レンチ 4mm	1		
16	六角棒レンチ 5mm	1		
17	インシュロックタイ 200mm	2	00 00 0179	10

リペアパーツは必ずリペア品番にてご発注下さい。品番発注でない場合、受注出来ない場合もあります。予めご了承下さい。

尚、単品出荷出来ない部品もありますので、その場合はセット品番にてご注文下さいませお願い致します。

~ 取り付け要領 ~

1. 平坦で足場のしっかりした場所で車両を安定させます。
2. マッドプロテクタをフレームより取り外します。(マッドプロテクタは使用しませんので保管して下さい。)

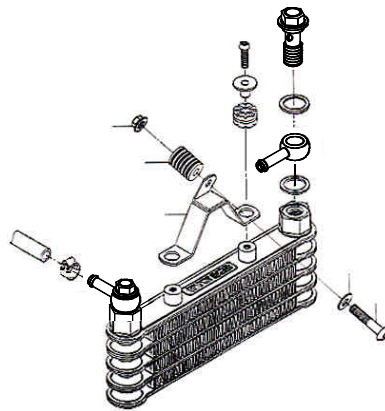


3. オイルクーラーステ - にマウントラバーを取り付け、カラーを差し込みます。ボタンヘッドスクリュー6×20を使用し、オイルクーラーステ - をオイルクーラー本体に取り付け指定トルクで締め付けます。

△注意：必ず規定トルクを守る事。
トルク：10N・m(1.0kgf・m)

4. マッドプロテクタのクリップが入っていた穴にオイルクーラーステ - とステ - カラーを間に入れて取り付け、ボタンヘッドスクリュー8×40を指定トルクで締め付けます。

△注意：必ず規定トルクを守る事。
トルク：20N・m(2.0kgf・m)



5. バンジョーボルトにシーリングワッシャ、バンジョー、シーリングワッシャの順で通しオイルクーラーCOMP.側のシーリングワッシャがオイルクーラーヘッダー(六角部分)の凹部からずれない様に取り付けて仮締めします。シーリングワッシャがずれた状態でバンジョーボルトを締め付けた場合、オイル漏れの原因となります。

6. オイルホースをバンジョーボルトに取り付けホースクランプで固定し、ワイヤーハーネス、各ケーブルに無理のかからないように注意しながら取り回しクラッチ側のユニオン取り付けホースクランプで固定します。もう一方でも同じ作業を繰り返します。ホースが遊ばないように付属のタイラップで束ねホースの動きを規制します。オイルホース差込時には、バンジョー側にオイルを薄く塗布して下さい。
7. オイルホースを取り付けバンジョーの取り付け角度が決まれば、バンジョーボルトを指定トルクで締め付けます。

△注意：必ず規定トルクを守る事。
トルク：24.5N・m(2.5kgf・m)

- バンジョーボルト締め付け時は、オイルクーラーヘッダー部分に必ずスパナ等を掛けて固定して下さい。
8. エンジンオイルを3フィン40cc / 4フィン60cc程度追加し、エンジンを始動します。各部分からのオイル漏れの有無を確認し終了したらエンジンを止め、約1分後にクラッチケースカバーのオイルポッドウインドでオイルの量を確認し、少ない場合は必ず補充して下さい。エンジン始動後は、オイルクーラーやユニーユニット等が高温になりますので十分注意して下さい。

株式会社 SPECIAL PARTS 武川

〒584-0069 大阪府富田林市錦織東三丁目5番16号
TEL 0721-25-1357 FAX 0721-24-5059
お問い合わせ専用ダイヤル 0721-25-8857
URL <http://www.takegawa.co.jp>