



フューエルメーターキット 取扱説明書

(バーハンドルキット用オプション)

商品番号：09 01 2010

適応車種およびフレーム号機

ヤマハ JOG EX / Z

スーパー JOG Z / ZR

(3YK全車種)

ホンダ Dio / Dio ZX : AF35 1500001~

: AF35 1700001~

LiveDio / LiveDio ZX

: AF35 2000001~

: AF35 2000001~

- ・この度は、TAKEGAWA 商品をお買い上げ頂きまして有り難うございます。使用の際には下記事項を遵守頂きますようお願い致します。
- ・取り付け前には、必ずキット内容をお確かめ下さい。万一お気づきの点がございましたら、お買い上げ頂いた販売店にご相談下さい。

ご使用前に必ずお読み下さい

取扱説明書に書かれている指示を無視した使用により事故や損害が発生した場合、当社は賠償の責を一切負いかねます。

この製品を取り付け使用し、当社製品以外の部品に不具合が発生しても当社製品以外の部品の保証は、どのような事柄でも一切負いかねます。

商品を加工等された場合は、保証の対象にはなりません。

他社製品との組み合わせのお問い合わせはご遠慮下さい。

当製品は、上記適応車種、フレーム号機の車両専用用品です。他の車両には取り付け出来ませんのでご注意下さい。

このキットは当社製バーハンドルキット、ハーネスキットを使用されていることが前提となります。



注意

下記内容を無視した取扱をすると、人が傷害を負う可能性が想定される内容及び物的損害が想定される内容を示しています。

- ・一般公道では、法的速度を守り遵法運転を心掛けて下さい。
(法定速度を越える速度で走行した場合、運転者は道路交通法、速度超過違反で罰せられます。)
- ・作業等を行う際は、必ず冷間時(エンジンおよびマフラーが冷えている時)に行ってください。
(火傷の原因となります。)
- ・製品およびフレームには、エッジや突起がある場合があります。作業時は、手を保護して作業を行ってください。
(ケガの原因となります。)
- ・走行前は、必ず各部を点検し、ネジ部等の緩みが無いかを確認し緩みが有れば規定トルクで確実に増し締めを行ってください。
(部品の脱落の原因となります。)



警告

下記内容を無視した取扱をすると、人が死亡したり重傷を負う可能性が想定される内容を示しています。

- ・走行中、異常が発生した場合は、直ちに車両を安全な場所に停止させ、走行を中止して下さい。
(事故につながる恐れがあります。)
- ・作業を行う際は、水平な場所で車両を安定させ安全に作業を行ってください。
(作業中に車両が倒れてケガをする恐れがあります。)
- ・点検、整備は、取扱説明書又は、サービスマニュアル等の点検方法、要領を守り、正しく行って下さい。
(不適当な点検整備は、事故につながる恐れがあります。)
- ・点検、整備等を行った際、損傷部品が見つければ、その部品を再使用する事は避け損傷部品の交換を行ってください。
(そのまま使用すると事故につながる恐れがあります。)

性能アップ、デザイン変更、コストアップ等で商品および価格は予告無く変更されます。あらかじめ御了承下さい。

クレームについては、商品の材料および加工に欠陥があると認められた商品に対しては、商品お買い上げ後1ヶ月以内を限度として、修理又は交換させて頂きます。但し、正しい取り付け、使用方法など守られていない場合は、この限りではありません。修理又は交換等にかかる一切の費用は対象となりません。

この取扱説明書は、本商品を破棄されるまで保管下さいませお願い致します。

～商品内容～

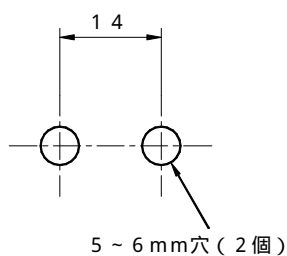


番号	商品内容	数量
1	フューエルメーター	1
2	フューエルメーターステー	1
3	グロメット	1
4	ソケットキャップスクリュー 5 × 15	2
5	ロックナット 5 mm	2
6	フランジUナット 6 mm	1
7	ブレンワッシャ 5 mm	4
TOOL	Lレンチ 4 mm	1

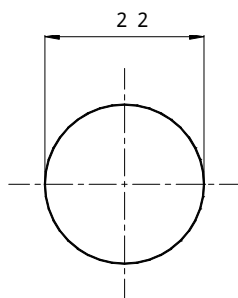
～取り付け要領～

D i oに取り付ける場合、取り付け前にフューエルメーターの配線加工が必要になります。配線に関しましては、ハーネスキットの取り扱い説明書を参照して下さい。

1. キット内容を確認します。
2. 作業に適した工具を用意します。
3. センタースタンドを使用して車体を確実に支えます。
4. フューエルメーター（以下メーター）をフューエルメーターステー（以下ステー）にフランジUナットを使用して取り付け仮締めします。そして、フロントインナーアッパーカバーにメーターの取り付け位置、配線を通す箇所を確認します（写真は取り付け例です）。位置が決定したら、フロントインナーアッパーカバーに下記の加工をします。
 - ・ステーを取り付ける箇所に 5 ～ 6 mm程度の穴を2つ開けます。
 - ・配線を通す箇所に 22 mm程度の穴を開けます。
 配線穴はメーターの4 Pカブラが通ることを確認して下さい。

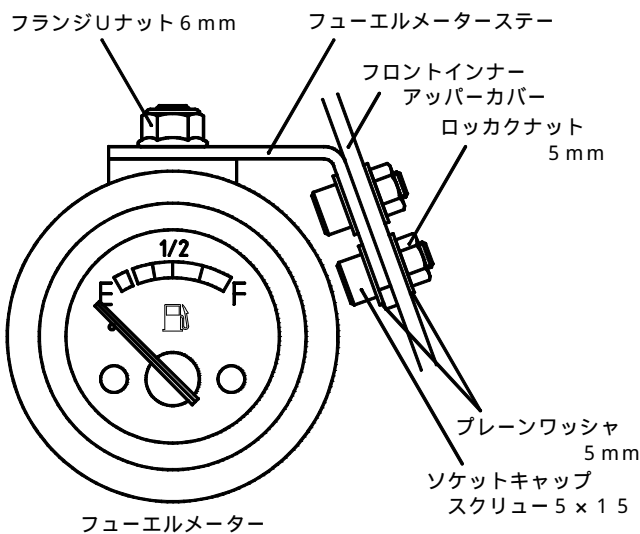


ステー取付部の加工



配線穴の加工

5. 仮組みしたメーターをステーから外し、キット内のソケットキャップスクリュー、ロックナット、ブレンワッシャ5 mmを使用してステーをフロントインナーアッパーカバーに取り付けます。そして、メーターをステーにフランジUナットを使用して取り付けます。



6. キット内のグロメットをメーターの配線に入れ、4 Pカブラをフロントインナーアッパーカバーに通した後、加工した穴に取り付けます。



7. ハーネスキットの4 Pカブラと接続します。

SPECIAL PARTS TAKEGAWA

〒584-0069

大阪府富田林市錦織東三丁目5番16号

TEL 0721-25-1357

FAX 0721-24-5059

URL <http://www.takegawa.co.jp>